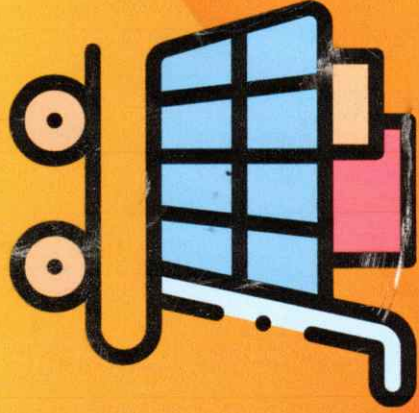


งานพิธีและทะเบียนทรัพย์สิน กองคลัง  
องค์การบริหารส่วนตำบลโพธิ์โค  
ตำบลสนม อำเภอสนม จังหวัดสุรินทร์



www.phoneko.go.th



แจ้งผู้ติดต่อ นพ.อดิศักดิ์ โพธิ์โค  
องค์การบริหารส่วนตำบลโพธิ์โค

(๑๒๓ กกก)

๑๑๕๑๒ ๗๕๒๑๑๑๑๑๑๑๑๑๑๑

ได้ผลดีและดีมาก



## บันทึกข้อความ

ส่วนราชการ งานพัสดุและทะเบียนทรัพย์สิน กองคลัง องค์การบริหารส่วนตำบลโพนโก

ที่ สร ๗๔๕๐๒/- วันที่ ตุลาคม ๒๕๖๕

เรื่อง ขออนุมัติแผนการจัดหาพัสดุ ประจำปีงบประมาณ ๒๕๖๖

เรียน นายกองค้การบริหารส่วนตำบลโพนโก

ตามหนังสือสั่งการกรมการปกครองที่ มท ๐๓๑๓.๔/ว ๑๕๐๐ ลงวันที่ ๒๕ มิถุนายน ๒๕๕๒ เรื่อง คำแนะนำเกี่ยวกับการบริหารงานพัสดุขององค์กรปกครองส่วนท้องถิ่น โดยให้หน่วยงานพัสดุกกลางจัดทำแผนการจัดหาพัสดุกระจายงานออกระหว่างปี เพื่อให้องค์กรปกครองส่วนท้องถิ่นมีประสิทธิภาพมากขึ้น นั้น

บัดนี้ องค์การบริหารส่วนตำบลโพนโก ได้ดำเนินการจัดทำแผนการจัดหาพัสดุประจำปีงบประมาณ ๒๕๖๖ เรียบร้อยแล้ว จึงขออนุมัติเบิกแผนการจัดหาพัสดุประจำปีงบประมาณ ๒๕๖๖ เพื่อใช้เป็นเครื่องมือในการบริหารงาน และขออนุมัติประกาศเผยแพร่แผนการจัดหาพัสดุ ประจำปีงบประมาณ ๒๕๖๖ ดังกล่าวนี้อลงในเว็บไซต์ [www.phoneko.go.th](http://www.phoneko.go.th) และ บอร์ดประชาสัมพันธ์ขององค์การบริหารส่วนตำบลโพนโก ต่อไป

จึงเรียนมาเพื่อโปรดทราบและพิจารณาอนุมัติ

(นางสุกฤณา ไวธัญกิจ)

นักวิชาการพัสดุ/เจ้าหน้าที่พัสดุ

(นางสาววงศ์เดือน เอกวิเศษ)

นักวิชาการเงินและบัญชีชำนาญการ รักษาราชการแทน

ผู้อำนวยการกองคลัง/หัวหน้าเจ้าหน้าที่พัสดุ

-ความเห็นของปลัดองค์การบริหารส่วนตำบล

.....

(นางบุษชาติ สุจินพัทธม)

รองปลัดองค์การบริหารส่วนตำบลโพนโก รักษาราชการแทน

ปลัดองค์การบริหารส่วนตำบลโพนโก

- ข้อสั่งการของนายกองค้การบริการส่วนตำบล

..... อนุมัติ ดำเนินการตามเสนอได้

..... ไม่อนุมัติ .....

(นายสุรินทร์ ทรองจิตต์)

นายกองค้การบริหารส่วนตำบลโพนโก



ประกาศองค์การบริหารส่วนตำบลโพนโก  
เรื่อง แผนการจัดหาพัสดุ ประจำปีงบประมาณ ๒๕๖๖

ตามที่องค์การบริหารส่วนตำบลโพนโก ได้รับการอนุมัติ พร้อมทั้งได้ประกาศใช้ข้อบัญญัติงบประมาณรายจ่ายประจำปี ๒๕๖๖ เรียบร้อยแล้ว เพื่อให้เป็นไปตามหนังสือสั่งการกรมการปกครองที่ มท ๐๓๑๓.๔/ว ๑๕๐๐ ลงวันที่ ๒๕ มิถุนายน ๒๕๕๒ เรื่อง คำแนะนำเกี่ยวกับการบริหารงานพัสดุขององค์กรปกครองส่วนท้องถิ่น

องค์การบริหารส่วนตำบลโพนโก จึงได้จัดทำแผนการจัดหาพัสดุประจำปีงบประมาณ ๒๕๖๖ เพื่อให้ผู้มีหน้าที่ตรวจสอบสามารถทราบข้อมูลต่างๆเกี่ยวกับพัสดุทุกประเภทขององค์การบริหารส่วนตำบลโพนโก และใช้เป็นเครื่องมือในการกำกับดูแลการปฏิบัติงานของเจ้าหน้าที่ และการบริหารการจัดซื้อจัดจ้างขององค์กรปกครองส่วนท้องถิ่นให้เป็นไปตามกำหนดระยะเวลาที่ได้วางแผนไว้ ซึ่งทำให้เกิดความโปร่งใสในการปฏิบัติงาน เป็นที่ยอมรับของสังคมและประชาชนโดยทั่วไปและเพื่อสอดคล้องกับพระราชบัญญัติ ข้อมูลข่าวสารของทางราชการ พ.ศ.๒๕๕๐ องค์การบริหารส่วนตำบลโพนโกจึงประกาศเผยแพร่แผนการจัดหาพัสดุประจำปีงบประมาณ ๒๕๖๖ มาเพื่อทราบ รายละเอียดปรากฏตามเอกสารแนบท้าย

จึงประกาศมาให้ทราบโดยทั่วกัน ผู้สนใจสามารถเข้าดูข้อมูลได้ที่เว็บไซต์ [www.phoneko.go.th](http://www.phoneko.go.th) และ บอร์ดประชาสัมพันธ์ขององค์การบริหารส่วนตำบลโพนโก

ประกาศ ณ วันที่ เดือน ตุลาคม พ.ศ. ๒๕๖๕

(นายสุรินทร์ ตรงจิตต์)

นายกองค์การบริหารส่วนตำบลโพนโก

แผนการจัดหาพัสดุ ประจำปีงบประมาณ พ.ศ.๒๕๖๖  
องค์การบริหารส่วนตำบลโพธิ์โก ตำบลโพธิ์โก อำเภอสนม จังหวัดสุรินทร์

แบบ ผด.๒ (๑)

ลำดับที่	ช่วงเวลา ต้องเริ่มจัดหา	รายการ/จำนวน (หน่วย)	หน่วยงาน		เงินงบประมาณ	ประเภท	จำนวน (บาท)	วิธีจัดหา	กำหนดส่ง มอบ (วัน)	หมายเหตุ
			เจ้าของเงิน	แผนงาน/งาน/ โครงการ						
๑	ต.ค.๒๕๖๕- ก.ย.๒๕๖๖	จัดจ้างซื้อจัดจ้างเพื่อให้บริการ	สำนักงานปลัด	บริหารงานทั่วไป บริหารทั่วไป	๑๘๐,๐๐๐.๐๐	-	-	เฉพาะเจาะจง	๓๐	
๒	ต.ค.๒๕๖๕- ก.ย.๒๕๖๖	จัดจ้างซื้อจัดจ้างเกี่ยวกับการรับรองและพิธี การ (คณะบุคคล) (คณะกรรมการ)	สำนักงานปลัด	บริหารงานทั่วไป บริหารทั่วไป	๓๐,๐๐๐.๐๐	-	-	เฉพาะเจาะจง	๗	
๓	ต.ค.๒๕๖๕- ก.ย.๒๕๖๖	จัดจ้างซื้อจัดจ้างค่าของขมิ้น ของรางวัล ใน การจัดกิจกรรมวันต่างๆ	สำนักงานปลัด	บริหารงานทั่วไป บริหารทั่วไป	๑๐,๐๐๐.๐๐	-	-	เฉพาะเจาะจง	๗	
๔	ต.ค.๒๕๖๕- ก.ย.๒๕๖๖	จัดจ้างซื้อจัดจ้างในการเตรียมการรับเสด็จ- ส่งเสด็จหรือเทียบเคียง	สำนักงานปลัด	บริหารงานทั่วไป บริหารทั่วไป	๒๐,๐๐๐.๐๐	-	-	เฉพาะเจาะจง	๗	
๕	ต.ค.๒๕๖๕- ก.ย.๒๕๖๖	จัดจ้างซื้อจัดจ้างค่าใช้จ่ายในโครงการจัดงาน วันท้องถิ่นไทย	สำนักงานปลัด	บริหารงานทั่วไป บริหารทั่วไป	๒๐,๐๐๐.๐๐	-	-	เฉพาะเจาะจง	๗	
๖	ต.ค.๒๕๖๕- ก.ย.๒๕๖๖	ค่าใช้จ่ายในการเดินทางราชการ	สำนักงานปลัด	บริหารงานทั่วไป บริหารทั่วไป	๘๐,๐๐๐.๐๐	-	-	เฉพาะเจาะจง	๑๕	
๗	ต.ค.๒๕๖๕- ก.ย.๒๕๖๖	จัดจ้างซื้อจัดจ้างโครงการอบรมทัศนศึกษา ดูงาน	สำนักงานปลัด	บริหารงานทั่วไป บริหารทั่วไป	๓๐๐,๐๐๐.๐๐	-	-	เฉพาะเจาะจง	๓๐	
๘	ต.ค.๒๕๖๕- ก.ย.๒๕๖๖	ค่าใช้จ่ายในการตรวจสอบสถานะ ประโยชน์และผลการจัดทำแผนขอรับการ ปกครอง	สำนักงานปลัด	บริหารงานทั่วไป บริหารทั่วไป	๑๐,๐๐๐.๐๐	-	-	เฉพาะเจาะจง	๑๕	
๙	ต.ค.๒๕๖๕- ก.ย.๒๕๖๖	จัดจ้างซื้อจัดจ้างในการเลือกตั้ง	สำนักงานปลัด	บริหารงานทั่วไป บริหารทั่วไป	๘๐,๐๐๐.๐๐	-	-	เฉพาะเจาะจง	๗	
๑๐	ต.ค.๒๕๖๕- ก.ย.๒๕๖๖	จัดจ้างซื้อจัดจ้างวัสดุอุปกรณ์ ในพิธีการ ต่างๆ	สำนักงานปลัด	บริหารงานทั่วไป บริหารทั่วไป	๒๐,๐๐๐.๐๐	-	-	เฉพาะเจาะจง	๗	

ลำดับที่	ช่วงเวลา ต้องเริ่มจัดทำ	รายการ/จำนวน (หน่วย)	หน่วยงาน		เงินงบประมาณ		เงินนอกงบประมาณ		วิธีจัดหา	กำหนดส่ง มอบ (วัน)	หมายเหตุ
			เจ้าของเงิน	แผนงาน/งาน/ โครงการ	จำนวน (บาท)	ประเภท	จำนวน (บาท)				
๑๑	ต.ค.๒๕๖๕- ก.ย.๒๕๖๖	จัดจ้างซื้อจัดจ้างตามโครงการอบรมความรู้ พรบ.ข่าวสารของทางราชการ พ.ศ.๒๕๕๐	สำนักปลัด	บริหารงานทั่วไป บริหารทั่วไป	๒๕,๐๐๐.๐๐	-	-	-	เฉพาะเจาะจง	๗	
๑๒	ต.ค.๒๕๖๕- ก.ย.๒๕๖๖	จัดจ้างซื้อจัดจ้างตามโครงการฝึกอบรม คุณธรรม จริยธรรม แก่ผู้บริหาร สมาชิกสภา อปท. พนักงาน ลูกจ้าง	สำนักปลัด	บริหารงานทั่วไป บริหารทั่วไป	๒๕,๐๐๐.๐๐	-	-	-	เฉพาะเจาะจง	๓๐	
๑๓	ต.ค.๒๕๖๕- ก.ย.๒๕๖๖	จัดจ้างซื้อจัดจ้างเพื่อบำรุงรักษาและ ซ่อมแซม	สำนักปลัด	บริหารงานทั่วไป บริหารทั่วไป	๕๐,๐๐๐.๐๐	-	-	-	เฉพาะเจาะจง	๓๐	
๑๔	ต.ค.๒๕๖๕- ก.ย.๒๕๖๖	ค่าตอบแทน ผู้ปฏิบัติราชการอันเป็นประโยชน์แก่ทาง ราชการ	สำนักปลัด	งบดำเนินงาน ค่าตอบแทน	๓๐๐,๐๐๐.๐๐	-	-	-	เฉพาะเจาะจง	๓๐	
๑๕	ต.ค.๒๕๖๕- ก.ย.๒๕๖๖	ค่าตอบแทน ค่าตอบแทนการปฏิบัติงานนอกเวลาราชการ	สำนักปลัด	งบดำเนินงาน ค่าตอบแทน	๑๐,๐๐๐.๐๐	-	-	-	เฉพาะเจาะจง	๓๐	
๑๖	ต.ค.๒๕๖๕- ก.ย.๒๕๖๖	ค่าตอบแทน ค่าเช่าบ้าน	สำนักปลัด	งบดำเนินงาน ค่าตอบแทน	๕๔,๐๐๐.๐๐	-	-	-	เฉพาะเจาะจง	๓๐	
๑๗	ต.ค.๒๕๖๕- ก.ย.๒๕๖๖	ค่าตอบแทน เงินช่วยเหลือการศึกษาบุตรข้าราชการ	สำนักปลัด	งบดำเนินงาน ค่าตอบแทน	๓๐,๐๐๐.๐๐	-	-	-	เฉพาะเจาะจง	๓๐	
๑๘	ต.ค.๒๕๖๕- ก.ย.๒๕๖๖	ค่าตอบแทน เงินช่วยเหลือการศึกษาบุตรผู้บริหาร	สำนักปลัด	งบดำเนินงาน ค่าตอบแทน	๑๐,๐๐๐.๐๐	-	-	-	เฉพาะเจาะจง	๓๐	
๑๙	ต.ค.๒๕๖๕- ก.ย.๒๕๖๖	จัดจ้างซื้อจัดจ้างวัสดุสำนักงาน	สำนักปลัด	บริหารงานทั่วไป บริหารทั่วไป	๙๐,๐๐๐.๐๐	-	-	-	เฉพาะเจาะจง	๗	
๒๐	ต.ค.๒๕๖๕- ก.ย.๒๕๖๖	จัดจ้างซื้อจัดจ้างวัสดุสำนักงานครุฑ	สำนักปลัด	บริหารงานทั่วไป บริหารทั่วไป	๑๐,๐๐๐.๐๐	-	-	-	เฉพาะเจาะจง	๗	
๒๑	ต.ค.๒๕๖๕- ก.ย.๒๕๖๖	จัดจ้างซื้อจัดจ้างวัสดุสำนักงานและ ขนส่ง	สำนักปลัด	บริหารงานทั่วไป บริหารทั่วไป	๕๐,๐๐๐.๐๐	-	-	-	เฉพาะเจาะจง	๗	

ลำดับที่	ช่วงเวลา	รายการ/จำนวน (หน่วย)	เงินงบประมาณ		วิธีจัดหา	กำหนดสิ่ง มอบ (วัน)	หมายเหตุ
			เจ้าของเงิน	เงินนอกงบประมาณ			
๒๒	ต.ค.๒๕๖๕- ก.ย.๒๕๖๖	จัดจ้างซื้อจัดจ้างค่าวัสดุเชื้อเพลิงและหล่อ ลื่น	สำนักปลัด	-	เฉพาะเจาะจง	๓๖๐	
๒๓	ต.ค.๒๕๖๕- ก.ย.๒๕๖๖	จัดจ้างซื้อจัดจ้างวัสดุทางการแพทย์	สำนักปลัด	-	เฉพาะเจาะจง	๗	
๒๔	ต.ค.๒๕๖๕- ก.ย.๒๕๖๖	จัดจ้างซื้อจัดจ้างวัสดุโฆษณาและเผยแพร่	สำนักปลัด	-	เฉพาะเจาะจง	๗	
๒๕	ต.ค.๒๕๖๕- ก.ย.๒๕๖๖	จัดจ้างซื้อจัดจ้างวัสดุคอมพิวเตอร์	สำนักปลัด	-	เฉพาะเจาะจง	๗	
๒๖	ต.ค.๒๕๖๕- ก.ย.๒๕๖๖	ค่าสาธารณูปโภค ค่าไฟฟ้า	สำนักปลัด	-	เฉพาะเจาะจง	๗	
๒๗	ต.ค.๒๕๖๕- ก.ย.๒๕๖๖	ค่าสาธารณูปโภค ค่าน้ำประปา	สำนักปลัด	-	เฉพาะเจาะจง	๗	
๒๘	ต.ค.๒๕๖๕- ก.ย.๒๕๖๖	ค่าสาธารณูปโภค ค่าบริการโทรศัพท์	สำนักปลัด	-	เฉพาะเจาะจง	๗	
๒๙	ต.ค.๒๕๖๕- ก.ย.๒๕๖๖	ค่าสาธารณูปโภค ค่าบริการอินเทอร์เน็ต	สำนักปลัด	-	เฉพาะเจาะจง	๗	
๓๐	ต.ค.๒๕๖๕- ก.ย.๒๕๖๖	ค่าสาธารณูปโภค ค่าบริการสื่อสารและโทรคมนาคม	สำนักปลัด	-	เฉพาะเจาะจง	๗	
๓๑	ต.ค.๒๕๖๕- เม.ย.๒๕๖๖	จัดจ้างซื้อจัดจ้างครุภัณฑ์สำนักงาน - แก้ว ผู้บริหาร จำนวน ๔ ตัว	สำนักปลัด	-	เฉพาะเจาะจง	๗	
๓๒	ต.ค.๒๕๖๕- เม.ย.๒๕๖๖	จัดจ้างซื้อจัดจ้างครุภัณฑ์สำนักงาน - โต๊ะ หน้าขาเออนกประสงค์ จำนวน ๒ ตัว	สำนักปลัด	-	เฉพาะเจาะจง	๗	
๓๓	ต.ค.๒๕๖๕- เม.ย.๒๕๖๖	จัดจ้างซื้อจัดจ้างครุภัณฑ์สำนักงาน - พัดลม อุตสาหกรรมตั้งพื้น จำนวน ๒ ตัว	สำนักปลัด	-	เฉพาะเจาะจง	๗	

ลำดับที่	ช่วงเวลา ต้องเริ่มจัดทำ	รายการ/จำนวน (หน่วย)	หน่วยงาน		เงินงบประมาณ		วิธีจัดหา	กำหนดส่ง มอบ (วัน)	หมายเหตุ
			เจ้าของเงิน	แผนงาน/งาน/ โครงการ	จำนวน (บาท)	ประเภท			
๓๔	ต.ค.๒๕๖๕- เม.ย.๒๕๖๖	จัดจ้างซื้อจัดจ้างครุภัณฑ์สำนักงาน - โพลีเทียม (แม่พิมพ์ทราย) จำนวน ๑ ตัว	สำนักปลัด	บริหารงานทั่วไป บริหารทั่วไป	๘,๖๐๐.๐๐	-	-	๗	
๓๕	ต.ค.๒๕๖๕- เม.ย.๒๕๖๖	จัดจ้างซื้อจัดจ้างครุภัณฑ์งานบ้านงานครัว - เครื่องตัดหญ้าแบบเขี่ย จำนวน ๑ เครื่อง	สำนักปลัด	บริหารงานทั่วไป บริหารทั่วไป	๙,๕๐๐.๐๐	-	-	๗	
๓๖	ต.ค.๒๕๖๕- เม.ย.๒๕๖๖	จัดจ้างซื้อจัดจ้างครุภัณฑ์คอมพิวเตอร์หรืออิเล็กทรอนิกส์ - เครื่องคอมพิวเตอร์สำหรับประมวลผล แบบที่ ๑ (จอแสดงผลภาพขนาดไม่น้อยกว่า ๑๙ นิ้ว* จำนวน ๑ เครื่อง) จำนวน ๑ เครื่อง	สำนักปลัด	บริหารงานทั่วไป บริหารทั่วไป	๒๒,๐๐๐.๐๐	-	-	๗	
๓๗	ต.ค.๒๕๖๕- เม.ย.๒๕๖๖	จัดจ้างซื้อจัดจ้างครุภัณฑ์คอมพิวเตอร์หรืออิเล็กทรอนิกส์-เครื่องพิมพ์ แบบฉีดยหมึกหรือมัลติฟังก์ชันพิมพ์ จำนวน ๒ เครื่อง	สำนักปลัด	บริหารงานทั่วไป บริหารทั่วไป	๑๕,๐๐๐.๐๐	-	-	๗	
๓๘	ต.ค.๒๕๖๕- ก.ย.๒๕๖๖	จัดจ้างซื้อจัดจ้างบำรุงรักษาและปรับปรุงครุภัณฑ์	สำนักปลัด	บริหารงานทั่วไป บริหารทั่วไป	๑๕๐,๐๐๐.๐๐	-	-	๗	
๓๙	ต.ค.๒๕๖๕- ก.ย.๒๕๖๖	ค่าตอบแทน - ผู้ปฏิบัติงานการอันเป็นประโยชน์แก่ อบพ.	กองคลัง	บริหารงานทั่วไป บริหารงานคลัง	๙๐,๐๐๐.๐๐	-	-	๑๕	
๔๐	ต.ค.๒๕๖๕- ก.ย.๒๕๖๖	ค่าตอบแทน - ผู้ปฏิบัติงานการนอกเวลาราชการ	กองคลัง	บริหารงานทั่วไป บริหารงานคลัง	๒๐,๐๐๐.๐๐	-	-	๗	
๔๑	ต.ค.๒๕๖๕- ก.ย.๒๕๖๖	ค่าตอบแทน - ค่าเช่าบ้าน	กองคลัง	บริหารงานทั่วไป บริหารงานคลัง	๔๘,๐๐๐.๐๐	-	-	๗	
๔๒	ต.ค.๒๕๖๕- ก.ย.๒๕๖๖	ค่าตอบแทน - เงินช่วยเหลือการศึกษาบุตร	กองคลัง	บริหารงานทั่วไป บริหารงานคลัง	๒๕,๐๐๐.๐๐	-	-	๗	
๔๓	ต.ค.๒๕๖๕- ก.ย.๒๕๖๖	จัดจ้างซื้อจัดจ้างเพื่อให้บริการ	กองคลัง	บริหารงานทั่วไป บริหารงานคลัง	๑๕๘,๐๐๐.๐๐	-	-	๗	

ลำดับที่	ช่วงเวลา ต้องเริ่มจัดทำ	รายการ/จำนวน (หน่วย)	หน่วยงาน		เงินงบประมาณ	เงินนอกงบประมาณ		วิธีจัดทำ	กำหนดส่ง มอบ (วัน)	หมายเหตุ
			เจ้าของเงิน	แผนงาน/งาน/ โครงการ		จำนวน (บาท)	ประเภท			
๔๔	ต.ค.๒๕๖๕- ก.ย.๒๕๖๖	จัดทำซื้อจัดทำค่าใช้จ่ายเดินทางไปราชการ	กองคลัง	บริหารงานทั่วไป บริหารงานคลัง	๕๐,๐๐๐.๐๐	-	-	เฉพาะเจาะจง	๑๕	
๔๕	ต.ค.๒๕๖๕- ก.ย.๒๕๖๖	จัดทำซื้อจัดทำวัสดุสำนักงาน	กองคลัง	บริหารงานทั่วไป บริหารงานคลัง	๕๐,๐๐๐.๐๐	-	-	เฉพาะเจาะจง	๗	
๔๖	ต.ค.๒๕๖๕- ก.ย.๒๕๖๖	จัดทำซื้อจัดทำวัสดุคอมพิวเตอร์	กองคลัง	บริหารงานทั่วไป บริหารงานคลัง	๕๐,๐๐๐.๐๐	-	-	เฉพาะเจาะจง	๗	
๔๗	ต.ค.๒๕๖๕- ก.ย.๒๕๖๖	ค่าสาธารณูปโภค - ค่าบริการประชณีย์	กองคลัง	บริหารงานทั่วไป บริหารงานคลัง	๕๐,๐๐๐.๐๐	-	-	เฉพาะเจาะจง	๗	
๔๘	ต.ค.๒๕๖๕- เม.ย.๒๕๖๖	จัดทำซื้อจัดทำครุภัณฑ์สำนักงาน-จัดทำซื้อตู้เก็บเอกสารเหล็กเก็บแฟ้มจำนวน ๔ ล็อกจำนวน ๔ ตู้	กองคลัง	บริหารงานทั่วไป บริหารงานคลัง	๒๔,๐๐๐.๐๐	-	-	เฉพาะเจาะจง	๗	
๔๙	ต.ค.๒๕๖๕- ก.ย.๒๕๖๖	จัดทำซื้อจัดทำตามโครงการฝึกอบรมทวน อบรม	สำนักปลัด	การรักษาความสงบ ภายใน	๕๐,๐๐๐.๐๐	-	-	เฉพาะเจาะจง	๗	
๕๐	ต.ค.๒๕๖๕- ก.ย.๒๕๖๖	จัดทำซื้อจัดทำค่าใช้จ่ายตามโครงการ รณรงค์ป้องกันและแก้ไขปัญหายาเสพติดทาง ถนน ช่วงเทศกาลสำคัญ	สำนักปลัด	การรักษาความสงบ ภายใน	๑๕๐,๐๐๐.๐๐	-	-	เฉพาะเจาะจง	๗	
๕๑	ต.ค.๒๕๖๕- ก.ย.๒๕๖๖	จัดทำซื้อจัดทำค่าใช้จ่ายตามโครงการ ฝึกซ้อมป้องกันและบรรเทาสาธารณภัย	สำนักปลัด	การรักษาความสงบ ภายใน	๓๐,๐๐๐.๐๐	-	-	เฉพาะเจาะจง	๗	
๕๒	ต.ค.๒๕๖๕- ก.ย.๒๕๖๖	จัดทำซื้อจัดทำวัสดุเครื่องแบบในการ ปฏิบัติงานตามภารกิจและอำนาจหน้าที่	สำนักปลัด	การรักษาความสงบ ภายใน	๑๐,๐๐๐.๐๐	-	-	เฉพาะเจาะจง	๗	
๕๓	ต.ค.๒๕๖๕- เม.ย.๒๕๖๖	จัดทำซื้อจัดทำครุภัณฑ์-จัดทำซื้อโทรศัพท์ เครื่องที่ จำนวน ๑ เครื่อง	สำนักปลัด	การรักษาความสงบ ภายใน	๖,๐๐๐.๐๐	-	-	เฉพาะเจาะจง	๗	



ลำดับที่	ช่วงเวลา	รายการ/จำนวน (หน่วย)	หน่วยงาน		เงิน		เงินนอกงบ	เงิน	วิธีจัดหา	กำหนดงบ (ปี)	หมายเหตุ
			เจ้าของเงิน	ประเภท	งบ	งบ					
๕๔	ต.ค.๒๕๖๕-เม.ย.๒๕๖๖	จัดจ้างซื้อจัดจ้างครุภัณฑ์โรงงาน-จัดซื้อเครื่องเย็บเย็บเย็บ จำนวน ๑ เครื่อง	สำนักปลัด	การศึกษาคณะสงฆ์ภายใน	๖,๐๐๐.๐๐	-	-	-	เฉพาะเจาะจง	๗	
๕๕	ต.ค.๒๕๖๕-ก.ย.๒๕๖๖	ค่าตอบแทน - ผู้ปฏิบัติงานราชการอันเป็นประโยชน์แก่ อปท. - ผู้ปฏิบัติงานราชการนอกสภาราชการ	กองการศึกษา	การศึกษา บริหารการศึกษา	๘๐,๐๐๐.๐๐	-	-	-	เฉพาะเจาะจง	๑๕	
๕๖	ต.ค.๒๕๖๕-ก.ย.๒๕๖๖	ค่าตอบแทน - ค่าเช่าบ้าน	กองการศึกษา	การศึกษา บริหารการศึกษา	๕,๐๐๐.๐๐	-	-	-	เฉพาะเจาะจง	๗	
๕๗	ต.ค.๒๕๖๕-ก.ย.๒๕๖๖	ค่าตอบแทน - ค่าเช่าบ้าน	กองการศึกษา	การศึกษา บริหารการศึกษา	๑๐,๐๐๐.๐๐	-	-	-	เฉพาะเจาะจง	๗	
๕๘	ต.ค.๒๕๖๕-ก.ย.๒๕๖๖	ค่าตอบแทน - เงินช่วยเหลือการศึกษานักเรียน	กองการศึกษา	การศึกษา บริหารการศึกษา	๕๐,๐๐๐.๐๐	-	-	-	เฉพาะเจาะจง	๗	
๕๙	ต.ค.๒๕๖๕-ก.ย.๒๕๖๖	จัดจ้างซื้อจัดจ้างเพื่อไปเติมแก๊สบริการ	กองการศึกษา	การศึกษา บริหารการศึกษา	๑๐๐,๐๐๐.๐๐	-	-	-	เฉพาะเจาะจง	๗	
๖๐	ต.ค.๒๕๖๕-ก.ย.๒๕๖๖	จัดจ้างซื้อจัดจ้างค่าใช้จ่ายเดินทางไปราชการ	กองการศึกษา	การศึกษา บริหารการศึกษา	๕๐,๐๐๐.๐๐	-	-	-	เฉพาะเจาะจง	๑๕	
๖๑	ต.ค.๒๕๖๕-ม.ค.๒๕๖๖	จัดจ้างซื้อจัดจ้างโครงการจัดงานวันเด็กแห่งชาติ	กองการศึกษา	การศึกษา บริหารการศึกษา	๓๐,๐๐๐.๐๐	-	-	-	เฉพาะเจาะจง	๑๕	
๖๒	ต.ค.๒๕๖๕-ก.ย.๒๕๖๖	จัดจ้างซื้อจัดจ้างวัสดุครุภัณฑ์ สื่อการเรียนการสอน	กองการศึกษา	การศึกษา บริหารการศึกษา	๑๗๕,๑๐๐.๐๐	-	-	-	เฉพาะเจาะจง	๑๕	
๖๓	ต.ค.๒๕๖๕-ก.ย.๒๕๖๖	จัดจ้างซื้อจัดจ้างเพื่อซ่อมแซมบำรุงรักษาทรัพย์สิน	กองการศึกษา	การศึกษา บริหารการศึกษา	๑๐,๐๐๐.๐๐	-	-	-	เฉพาะเจาะจง	๑๕	
๖๔	ต.ค.๒๕๖๕-ก.ย.๒๕๖๖	จัดจ้างซื้อจัดจ้างวัสดุสำนักงาน	กองการศึกษา	การศึกษา บริหารการศึกษา	๒๐,๐๐๐.๐๐	-	-	-	เฉพาะเจาะจง	๑๕	
๖๕	ต.ค.๒๕๖๕-ก.ย.๒๕๖๖	จัดจ้างซื้อจัดจ้างวัสดุไฟฟ้าและวิทยุ	กองการศึกษา	การศึกษา บริหารการศึกษา	๕,๐๐๐.๐๐	-	-	-	เฉพาะเจาะจง	๑๕	

ลำดับที่	ช่วงเวลา ต้องเริ่มจัดทำ	รายการ/จำนวน (หน่วย)	หน่วยงาน		เงินงบประมาณ		เงินนอกงบประมาณ		วิธีจัดหา	กำหนดส่ง มอบ (วัน)	หมายเหตุ
			เจ้าของเงิน	แผนงาน/งาน/ โครงการ	จำนวน (บาท)	ประเภท	จำนวน (บาท)				
๖๖	ต.ค.๒๕๖๕- ก.ย.๒๕๖๖	จัดจ้างซื้อจัดจ้างวัสดุคอมพิวเตอร์	กองการศึกษา	การศึกษา บริหารการศึกษา	๒๐,๐๐๐.๐๐	-	-	เฉพาะเจาะจง	๗		
๖๗	ต.ค.๒๕๖๕- ก.ย.๒๕๖๖	- จ่ายค่าไฟฟ้า (๒๐,๐๐๐.๐๐) - จ่ายค่าน้ำประปา (๒๐,๐๐๐.๐๐)	กองการศึกษา	การศึกษา บริหารการศึกษา	๔๐,๐๐๐.๐๐	-	-	เฉพาะเจาะจง	๑๕		
๖๘	ต.ค.๒๕๖๕- ก.ย.๒๕๖๖	จัดจ้างซื้อจัดจ้างค่าครุภัณฑ์ - ค่าบำรุงรักษา ซ่อมแซมครุภัณฑ์	กองการศึกษา	การศึกษา บริหารการศึกษา	๓๐,๐๐๐.๐๐	-	-	เฉพาะเจาะจง	๗		
๖๙	ต.ค.๒๕๖๕- ก.ย.๒๕๖๖	เงินอุดหนุนส่วนราชการ อุดหนุนโครงการอบรมคุณธรรม จริยธรรม	กองการศึกษา	การศึกษา บริหารการศึกษา	๔๐,๐๐๐.๐๐	-	-	เฉพาะเจาะจง	๗		
๗๐	ต.ค.๒๕๖๕- ก.ย.๒๕๖๖	ค่าใช้สอย - เงินค่าพัฒนาบุคลากรและการ ทางการศึกษา	กองการศึกษา	การศึกษา บริหารการศึกษา	๓๖,๐๐๐.๐๐	-	-	เฉพาะเจาะจง	๑๕		
๗๑	ต.ค.๒๕๖๕- ก.ย.๒๕๖๖	จัดจ้างซื้อจัดจ้างโครงการสนับสนุนค่าใช้จ่าย ในการบริหารสถานศึกษา (ค่าอาหาร กลางวัน ศพด.)	กองการศึกษา	การศึกษา บริหารการศึกษา	-	เงินอุดหนุน	๖๕๖,๓๒๕.๐๐	เฉพาะเจาะจง	๒๖๐		
๗๒	ต.ค.๒๕๖๕- ก.ย.๒๕๖๖	จัดจ้างซื้อจัดจ้างอาหารเสริม (นม)	กองการศึกษา	การศึกษา บริหารการศึกษา	-	เงินอุดหนุน	๑,๑๘๗,๓๕๕.๐๐	เฉพาะเจาะจง	๒๖๐		
๗๓	ต.ค.๒๕๖๕- ก.ย.๒๕๖๖	เงินอุดหนุนส่วนราชการ อาหารกลางวันโรงเรียนสังกัด สพฐ.๕ แห่ง	กองการศึกษา	การศึกษา บริหารการศึกษา	-	เงินอุดหนุน	๒,๑๐๕,๒๐๐.๐๐	เฉพาะเจาะจง	๒๖๐		
๗๔	ต.ค.๒๕๖๕- ก.ย.๒๕๖๖	จัดจ้างซื้อจัดจ้างเพื่อให้บริการ	สำนักงานปลัด	สาธารณสุข สาธารณสุข	๑๐๒,๐๐๐.๐๐	-	-	เฉพาะเจาะจง	๓๐		
๗๕	ต.ค.๒๕๖๕- ก.ย.๒๕๖๖	จัดจ้างซื้อจัดจ้างตามโครงการรณรงค์ ป้องกันโรคพิษสุนัขบ้าและคุมกำเนิดสัตว์	สำนักงานปลัด	สาธารณสุข สาธารณสุข	๕๐,๐๐๐.๐๐	-	-	เฉพาะเจาะจง	๑๕		
๗๖	ต.ค.๒๕๖๕- ก.ย.๒๕๖๖	จัดจ้างซื้อจัดจ้างตามโครงการรณรงค์ ฝึกร ระวัง ความคุม ป้องกัน และการเฝ้าระวัง ระบบคอมพิวเตอร์	สำนักงานปลัด	สาธารณสุข สาธารณสุข	๔๒,๐๐๐.๐๐	-	-	เฉพาะเจาะจง	๑๕		

ลำดับที่	ช่วงเวลา ตั้งเริ่มจัดหา	รายการ/จำนวน (หน่วย)	หน่วยงาน		เงินงบประมาณ		เงินนอกงบประมาณ		วิธีจัดหา	กำหนดส่ง มอบ (วัน)	หมายเหตุ
			เจ้าพนักงาน	แผนงาน/งาน/ โครงการ	จำนวน (บาท)	ประเภท	จำนวน (บาท)				
๗๗	๓.๓.๒๕๖๕- ๓.๓.๒๕๖๖	จัดจ้างซื้อจัดจ้างตามโครงการจัดซื้อ ป้องกันเต็กงมน้ำ	สำนักปลัด	สาธารณสุข สาธารณสุข	๖๐,๐๐๐.๐๐	-	-	-	เฉพาะเจาะจง	๑๕	
๗๘	๓.๓.๒๕๖๕- ๓.๓.๒๕๖๖	จัดจ้างซื้อจัดจ้างตามโครงการฝึกอบรมการ รณรงค์กำจัดขยะ	สำนักปลัด	สาธารณสุข สาธารณสุข	๓๐,๐๐๐.๐๐	-	-	-	เฉพาะเจาะจง	๑๕	
๗๙	๓.๓.๒๕๖๕- ๓.๓.๒๕๖๖	จัดจ้างซื้อจัดจ้างตามโครงการดำเนินการ ป้องกันและควบคุมโรคติดเชื้อไวรัสโคโรนา ๒๐๑๙ (Covid๑๙)	สำนักปลัด	สาธารณสุข สาธารณสุข	๓๐,๐๐๐.๐๐	-	-	-	เฉพาะเจาะจง	๑๕	
๘๐	๓.๓.๒๕๖๕- ๓.๓.๒๕๖๖	จัดจ้างซื้อจัดจ้างเพื่อซ่อมแซมบำรุงรักษา รถยนต์กู้ชีพ	สำนักปลัด	สาธารณสุข สาธารณสุข	๒๐,๐๐๐.๐๐	-	-	-	เฉพาะเจาะจง	๗	
๘๑	๓.๓.๒๕๖๕- ๓.๓.๒๕๖๖	จัดจ้างซื้อจัดจ้างวัสดุวิทยาศาสตร์การแพทย์	สำนักปลัด	สาธารณสุข สาธารณสุข	๕๐,๐๐๐.๐๐	-	-	-	เฉพาะเจาะจง	๗	
๘๒	๓.๓.๒๕๖๕- ๓.๓.๒๕๖๖	เงินอุดหนุน -เงินอุดหนุนองค์กรประชาชน ด้านสาธารณสุข	สำนักปลัด	สาธารณสุข สาธารณสุข	๒๕๐,๐๐๐.๐๐	-	-	-	เฉพาะเจาะจง	๗	
๘๓	๓.๓.๒๕๖๕- ๓.๓.๒๕๖๖	ค่าใช้จ่ายงบดำเนินงาน -ค่าใช้จ่ายในการ ช่วยเหลือสังคมสงเคราะห์เด็กยากจน	สำนักปลัด	สังคมสงเคราะห์ สวัสดิการสังคมและ สังคมสงเคราะห์	๑๐,๐๐๐.๐๐	-	-	-	เฉพาะเจาะจง	๗	
๘๔	๓.๓.๒๕๖๕- ๓.๓.๒๕๖๖	เงินอุดหนุน -อุดหนุนนเรศวรภาคชาตจังหวัดสุรินทร์	สำนักปลัด	สังคมสงเคราะห์ สวัสดิการสังคมและ สังคมสงเคราะห์	๑๐,๐๐๐.๐๐	-	-	-	เฉพาะเจาะจง	๗	
๘๕	๓.๓.๒๕๖๕- ๓.๓.๒๕๖๖	ค่าตอบแทน - ผู้ปฏิบัติราชการอื่นเป็นประโยชน์แก่ อปท.	กองช่าง	เทศและ ชุมชน	๙๐,๐๐๐.๐๐	-	-	-	เฉพาะเจาะจง	๓๐	
๘๖	๓.๓.๒๕๖๕- ๓.๓.๒๕๖๖	ค่าตอบแทน - ผู้ปฏิบัติราชการนอกเวลาราชการ	กองช่าง	เทศและ ชุมชน	๕,๐๐๐.๐๐	-	-	-	เฉพาะเจาะจง	๗	
๘๗	๓.๓.๒๕๖๕- ๓.๓.๒๕๖๖	ค่าตอบแทน - ค่าเช่าบ้าน	กองช่าง	เทศและ ชุมชน	๑๐,๐๐๐.๐๐	-	-	-	เฉพาะเจาะจง	๗	
๘๘	๓.๓.๒๕๖๕- ๓.๓.๒๕๖๖	ค่าตอบแทน - เงินช่วยเหลือการศึกษาบุตร	กองช่าง	เทศและ ชุมชน	๑๐,๐๐๐.๐๐	-	-	-	เฉพาะเจาะจง	๑๕	



ลำดับที่	ช่วงเวลา	รายการ/จำนวน (หน่วย)	หน่วยงาน		เงินงบประมาณ		เงินนอกงบประมาณ		วิธีจัดหา	กำหนดส่งมอบ (วัน)	หมายเหตุ
			เจ้าของเงิน	แผนงาน/งาน/โครงการ	จำนวน (บาท)	ประเภท	จำนวน (บาท)				
๘๑	ต.ค.๒๕๖๕- ก.ย.๒๕๖๖	จัดจ้างซื้อจัดจ้างตามโครงการสร้างความรัก ความสามัคคี ประดอง สมนาน	สำนักปลัด	สร้างความรู้ เข้มแข็งของชุมชน	๒๐,๐๐๐.๐๐	-	-	-	เฉพาะเจาะจง	๗	
๘๒	ต.ค.๒๕๖๕- ก.ย.๒๕๖๖	จัดจ้างซื้อจัดจ้างตามโครงการอบรมเยาวชน ต่อต้านยาเสพติด	สำนักปลัด	ส่งเสริมและสนับสนุน ความเข้มแข็งของ ชุมชน	๓๐,๐๐๐.๐๐	-	-	-	เฉพาะเจาะจง	๗	
๘๓	ต.ค.๒๕๖๕- ก.ย.๒๕๖๖	จัดจ้างซื้อจัดจ้างตามการบริหารจัดการศูนย์ ประสานงานป้องกันแก้ไขปัญหาเสพติค ของอบต. (คปส.อบต.)	สำนักปลัด	ส่งเสริมและสนับสนุน ความเข้มแข็งของ ชุมชน	๑๐,๐๐๐.๐๐	-	-	-	เฉพาะเจาะจง	๗	
๘๔	ต.ค.๒๕๖๕- ก.ย.๒๕๖๖	จัดจ้างซื้อจัดจ้างตามโครงการ อบรม โพนโป สู้ภัยจร	สำนักปลัด	ส่งเสริมและสนับสนุน ความเข้มแข็งของชุมชน	๓๐,๐๐๐.๐๐	-	-	-	เฉพาะเจาะจง	๗	
๘๕	ต.ค.๒๕๖๕- ก.ย.๒๕๖๖	จัดจ้างซื้อจัดจ้างตามโครงการส่งเสริมความรู้ เพื่อเพิ่มพูนศักยภาพชุมชนด้านการป้องกัน และบรรเทาสาธารณภัย	สำนักปลัด	ส่งเสริมและสนับสนุน ความเข้มแข็งของ ชุมชน	๓๐,๐๐๐.๐๐	-	-	-	เฉพาะเจาะจง	๗	
๘๖	ต.ค.๒๕๖๕- ก.ย.๒๕๖๖	จัดจ้างซื้อจัดจ้างตามโครงการฝึกอบรม เศรษฐกิจพอเพียง	สำนักปลัด	ส่งเสริมและสนับสนุน ความเข้มแข็งของ ชุมชน	๓๐,๐๐๐.๐๐	-	-	-	เฉพาะเจาะจง	๑๕	
๘๗	ต.ค.๒๕๖๕- ก.ย.๒๕๖๖	จัดจ้างซื้อจัดจ้างตามโครงการอบรมสร้าง วินัยและให้ความรู้เรื่องการจราจร	สำนักปลัด	ส่งเสริมและสนับสนุน ความเข้มแข็งของ ชุมชน	๓๐,๐๐๐.๐๐	-	-	-	เฉพาะเจาะจง	๑๕	
๘๘	ต.ค.๒๕๖๕- ก.ย.๒๕๖๖	จัดจ้างซื้อจัดจ้างตามโครงการฝึกอบรม อาชีพให้แก่กลุ่มสตรี กลุ่มผู้สูงอายุ ประชาชนทั่วไป	สำนักปลัด	ส่งเสริมและสนับสนุน ทรัพยากรธรรมชาติ	๓๐,๐๐๐.๐๐	-	-	-	เฉพาะเจาะจง	๑๕	
๘๙	ต.ค.๒๕๖๕- ก.ย.๒๕๖๖	จัดจ้างซื้อจัดจ้างเกี่ยวกับ การรับรองและพิธี การ	กองการศึกษา	ศาสนาวัฒนธรรม และนันทนาการ	๑๐,๐๐๐.๐๐	-	-	-	เฉพาะเจาะจง	๓๐	
๙๐	ต.ค.๒๕๖๕- ก.ย.๒๕๖๖	จัดจ้างซื้อจัดจ้างตามโครงการจัดการแข่งขัน กีฬา นันทนาการ	กองการศึกษา	ศาสนาวัฒนธรรม และนันทนาการ	๕๐๐,๐๐๐.๐๐	-	-	-	เฉพาะเจาะจง	๑๕	
๙๑	ต.ค.๒๕๖๕- ก.ย.๒๕๖๖	จัดจ้างซื้อจัดจ้างกีฬา	กองการศึกษา	ศาสนาวัฒนธรรม และนันทนาการ	๒๐,๐๐๐.๐๐	-	-	-	เฉพาะเจาะจง	๑๕	

ลำดับที่	ช่วงเวลา ต้องเริ่มจัดทำ	รายการ/จำนวน (หน่วย)	หน่วยงาน		เงินงบประมาณ		เงินนอกงบประมาณ		วิธีจัดหา	กำหนดส่ง มอบ (วัน)	หมายเหตุ
			เจ้าของเงิน	แผนงาน/งาน/ โครงการ	จำนวน (บาท)	ประเภท	จำนวน (บาท)				
๔๒	ต.ค.๒๕๖๕- ก.ย.๒๕๖๖	จัดจ้างซื้อบัตรจ้างตามโครงการจัดงานบุญบั้งไฟ	กองการศึกษา	ศาสนาวัฒนธรรม และนันทนาการ	๕๐,๐๐๐.๐๐	-	-	-	เฉพาะเจาะจง	๑๕	
๔๓	ต.ค.๒๕๖๕- ก.ย.๒๕๖๖	จัดจ้างซื้อจ้างตามโครงการจัดงาน ประเพณีลอยกระทง	กองการศึกษา	ศาสนาวัฒนธรรม และนันทนาการ	๒๐,๐๐๐.๐๐	-	-	-	เฉพาะเจาะจง	๑๕	
๔๔	ต.ค.๒๕๖๕- ก.ย.๒๕๖๖	จัดจ้างซื้อจ้างตามโครงการแม่เทียน พรธษา	กองการศึกษา	ศาสนาวัฒนธรรม และนันทนาการ	๒๐,๐๐๐.๐๐	-	-	-	เฉพาะเจาะจง	๑๕	
๔๕	ต.ค.๒๕๖๕- ก.ย.๒๕๖๖	จัดจ้างซื้อจ้างตามโครงการวัด ประชา รัฐ สร้างสุข พัฒนาวัด ๕.๓.	กองการศึกษา	ศาสนาวัฒนธรรม และนันทนาการ	๒๐,๐๐๐.๐๐	-	-	-	เฉพาะเจาะจง	๑๕	
๔๖	ต.ค.๒๕๖๕- ธ.ค.๒๕๖๕	จัดจ้างซื้อจ้างเพื่อการจัดงานแสดงช้าง และงานกาชาดประจำปี	กองการศึกษา	ศาสนาวัฒนธรรม และนันทนาการ	๑๐,๐๐๐.๐๐	-	-	-	เฉพาะเจาะจง	๑๕	
๔๗	ม.ค.๒๕๖๖- เม.ย.๒๕๖๖	จัดจ้างซื้อจ้างเพื่อการจัดงานดอกจันทน์ เทศกาลสมมเมืองดอกจันทน์	กองการศึกษา	ศาสนาวัฒนธรรม และนันทนาการ	๑๐,๐๐๐.๐๐	-	-	-	เฉพาะเจาะจง	๑๕	
๔๘	ม.ค.๒๕๖๖- เม.ย.๒๕๖๖	ค่าใช้จ่ายจัดโครงการปฏิบัติธรรมเข้าปริวาส กรรม	กองการศึกษา	ศาสนาวัฒนธรรม และนันทนาการ	๗๐,๐๐๐.๐๐	-	-	-	เฉพาะเจาะจง	๑๕	
๔๙	ต.ค.๒๕๖๕- ก.ย.๒๕๖๖	เงินอุดหนุนตามโครงการจัดงานดอกจันทน์ เทศกาลสมมเมืองดอกจันทน์	กองการศึกษา	ศาสนาวัฒนธรรม และนันทนาการ	๑๕๐,๐๐๐.๐๐	-	-	-	เฉพาะเจาะจง	๑๕	
๑๐๐	ต.ค.๒๕๖๕- ก.ย.๒๕๖๖	ค่าที่ดินและสิ่งก่อสร้าง - ค่าชดเชยค่างานก่อสร้าง (ค่าK) - หนังสือคณะกรรมการวินิจฉัยปัญหาการ จัดซื้อจัดจ้างและการบริหารพัสดุภาครัฐ ด่วนที่สุด ที่ กค (กวจ) ๐๕๐๔/ว๑๑๐ ลง วันที่ ๕ มีนาคม ๒๕๖๑ เรื่องชี้แจงข้อ หมายทางปฏิบัติในการกำหนดเงื่อนไข หลักเกณฑ์สัญญาแบบประกวดราคาได้ (ค่าK) ไว้ ในสัญญา	กองช่าง	เทศและ ชุมชน	๕๐,๐๐๐.๐๐	-	-	-	เฉพาะเจาะจง	๗	

ลำดับที่	ช่วงเวลา ต้องเริ่มจัดหา	รายการ/จำนวน (หน่วย)	หน่วยงาน		เงินงบประมาณ		เงินนอกงบประมาณ		วิธีจัดหา	กำหนดส่ง มอบ (วัน)	หมายเหตุ
			เจ้าของเงิน	แผนงาน/งาน/ โครงการ	จำนวน (บาท)	ประเภท	จำนวน (บาท)				
๑๐๑	ต.ค.๒๕๖๕- ก.ย.๒๕๖๖	โครงการจ้างเหมาก่อสร้างต่อเติมอาคาร ป้องกันฯ ณ ที่ทำการองค์การบริหารส่วน ตำบลโพธิ์ตาก ขนาดกว้าง ๗.๕๐ เมตร ยาว ๘.๐๐ เมตร หรือมีพื้นที่ผิวจราจรไม่น้อยกว่า ๖๐ ตารางเมตร ตามแบบที่องค์การบริหาร ส่วนตำบลโพธิ์ตากกำหนด	กองช่าง	อุตสาหกรรม การโยธา	๒๔๓,๐๐๐.๐๐	-	-	เฉพาะเจาะจง	๖๐		
๑๐๒	ต.ค.๒๕๖๕- ก.ย.๒๕๖๖	โครงการก่อสร้างรางระบายน้ำ คลส. หมู่ที่ ๑ บ้านโพธิ์ตวน(สายกลางหมู่บ้านจากบ้าน นายภักขญา แพงแก้ว ถึงศาลาประชาคมทั้ง สองฝั่ง) ขนาดกว้าง ๐.๕๐ เมตร ยาว ๑๔๔.๐๐ เมตร ลึกเฉลี่ย ๐.๔๐ เมตร วาง ท่อระบายน้ำ คลส.เส้นผ่าศูนย์กลาง ๐.๔๐ เมตร จำนวน ๔ ท่อน รายละเอียดตามแบบ ที่องค์การบริหารส่วนตำบลโพธิ์ตากกำหนด	กองช่าง	อุตสาหกรรม การโยธา	๓๕๑,๐๐๐.๐๐	-	-	เฉพาะเจาะจง	๖๐		
๑๐๓	ต.ค.๒๕๖๕- ก.ย.๒๕๖๖	โครงการก่อสร้างรางระบายน้ำ คลส. หมู่ที่ ๒ บ้านโพธิ์ตาก (สายบ้านนaylor ขวงชม) ขนาดกว้าง ๐.๔๐ เมตร ยาว ๘๖.๐๐ เมตร ลึกเฉลี่ย ๐.๔๐ เมตร วางท่อระบายน้ำ คลส.เส้นผ่าศูนย์กลาง ๐.๔๐ เมตร จำนวน ๓๔ ท่อน บ่อพัก ๔ บ่อ รายละเอียดตาม แบบที่องค์การบริหารส่วนตำบลโพธิ์ตาก กำหนด	กองช่าง	อุตสาหกรรม การโยธา	๒๓๖,๐๐๐.๐๐	-	-	เฉพาะเจาะจง	๖๐		
๑๐๔	ต.ค.๒๕๖๕- ก.ย.๒๕๖๖	โครงการก่อสร้างถนนหินคลุก หมู่ที่ ๒ บ้านโพธิ์ตาก ขนาดกว้าง ๓.๐๐ เมตร ยาว ๓๐๐.๐๐ เมตร หนาเฉลี่ย ๐.๑๐ เมตร หรือ มีพื้นที่ผิวจราจรไม่น้อยกว่า ๙๐๐ เมตร	กองช่าง	อุตสาหกรรม การโยธา	๑๑๑,๐๐๐.๐๐	-	-	เฉพาะเจาะจง	๓๐		

ลำดับที่	ช่วงเวลา ตั้งเริ่มจัดทา	รายการ/จำนวน (หน่วย)	หน่วยงาน		เงินงบประมาณ		เงินนอกงบประมาณ		วิธีจัดทา	กำหนดสิ่ง มอบ (วัน)	หมายเหตุ
			เจ้าของเงิน	แผนงาน/งาน/ โครงการ	จำนวน (บาท)	ประเภท	จำนวน (บาท)				
		รายละเอียดตามแบบที่องค์การบริหารส่วน ตำบลโพธิ์ก่าหนด									
๑๐๕	ต.ค.๒๕๖๕- ก.ย.๒๕๖๖	โครงการก่อสร้างรางระบายน้ำ คลส. หมู่ที่ ๓ บ้านเข็้อยป่า (สายบ้านนายยา แก้วใส ถึงบ้านนางเบญจรัศมี สุจริต) ขนาดกว้าง ๐.๔๐ เมตร ยาว ๑๕๐.๐๐ เมตร ลึกเฉลี่ย ๐.๔๐ เมตร รายละเอียดตามแบบที่องค์การ บริหารส่วนตำบลโพธิ์ก่าหนด	กองช่าง	อุตสาหกรรม การโยธา	๓๕๐,๐๐๐.๐๐	-	-		เฉพาะเจาะจง	๖๐	
๑๐๖	ต.ค.๒๕๖๕- ก.ย.๒๕๖๖	โครงการก่อสร้างถนน คลส. หมู่ที่ ๔ บ้าน เป่า (ซอยบ้านนางประหยัด ศรีงาม) ขนาด กว้าง ๓.๐๐ เมตร ยาว ๕๕.๐๐ เมตร หนา ๐.๑๕ เมตร หรือมีพื้นที่ผิวจราจรน้อยกว่า ๑๖๕.๐๐ ตารางเมตร รายละเอียดตามที่ องค์การบริหารส่วนตำบลโพธิ์ก่าหนด	กองช่าง	อุตสาหกรรม การโยธา	๙๖,๐๐๐.๐๐	-	-		เฉพาะเจาะจง	๖๐	
๑๐๗	ต.ค.๒๕๖๕- ก.ย.๒๕๖๖	โครงการก่อสร้างถนน คลส. หมู่ที่ ๔ บ้าน เป่า (ซอยบ้านนายจิตร ทรงพระ ไปทุ่งนา) ขนาดกว้าง ๒.๕๐ เมตร ยาว ๘๒.๐๐ เมตร หนา ๐.๑๕ เมตร หรือมีพื้นที่ผิวจราจรไม่ น้อยกว่า ๒๐๕.๐๐ ตารางเมตร รายละเอียด ตามที่องค์การบริหารส่วนตำบลโพธิ์ก่า หนด	กองช่าง	อุตสาหกรรม การโยธา	๑๒๐,๐๐๐.๐๐	-	-		เฉพาะเจาะจง	๖๐	
๑๐๘	ต.ค.๒๕๖๕- ก.ย.๒๕๖๖	โครงการก่อสร้างรางระบายน้ำ คลส. หมู่ที่ ๕ บ้านหนองบัวแดง (สายบ้านนางชาติ ถึง บ้านนางพัว) ขนาดกว้าง ๐.๔๐ เมตร ยาว ๑๔๔.๐๐ เมตร ลึกเฉลี่ย ๐.๔๐ เมตร วาง ท่อระบายน้ำ คลส.เส้นผ่าศูนย์กลาง ๐.๔๐ ก่าหนด	กองช่าง	อุตสาหกรรม การโยธา	๓๕๓,๐๐๐.๐๐	-	-		เฉพาะเจาะจง	๖๐	



ลำดับที่	ช่วงเวลา ตั้งเริ่มจัดทา	รายการ/จำนวน (หน่วย)	หน่วยงาน		เงินงบประมาณ		เงินนอกงบประมาณ		วิธีจัดหา	กำหนดส่ง มอบ (วัน)	หมายเหตุ
			เจ้าของเงิน	แผนงาน/งาน/ โครงการ	จำนวน (บาท)	ประเภท	จำนวน (บาท)				
		เมตร ๖.๐๐ ท่อน รายละเอียดตามแบบที่ องค์การบริหารส่วนตำบลโพธิ์ตากำหนด									
๑๐๙	ค.ค.๒๕๖๕- ก.ย.๒๕๖๖	โครงการก่อสร้างรางระบายน้ำ คลส. หมู่ที่ ๖ บ้านเปือยน้อย (สายบ้านนายบุญรัตน์ คุนดี ถึง บ้านนายทองคำ ทองงาม) ขนาด กว้าง ๐.๔๐ เมตร ยาว ๑๕๐.๐๐ เมตร ลึก เฉลี่ย ๐.๔๐ เมตร รายละเอียดตามแบบที่ องค์การบริหารส่วนตำบลโพธิ์ตากำหนด	กองช่าง	อุตสาหกรรม การโยธา	๓๕๐,๐๐๐.๐๐	-	-		เฉพาะเจาะจง	๖๐	
๑๑๐	ค.ค.๒๕๖๕- ก.ย.๒๕๖๖	โครงการก่อสร้างรางระบายน้ำ คลส. หมู่ที่ ๗ บ้านเปือยน้อย (สายบ้านนางสมหวัง คุน ดี ไปรอบหมู่บ้าน) ขนาดกว้าง ๐.๔๐ เมตร ยาว ๑๔๐.๐๐ เมตร ลึกเฉลี่ย ๐.๔๐ เมตร วางท่อระบายน้ำ คลส.เส้นผ่าศูนย์กลาง ๐.๔๐ เมตร ๑๖.๐๐ ท่อน ป่อพัก ๒ ป่อ รายละเอียดตามแบบที่องค์การบริหารส่วน ตำบลโพธิ์ตากำหนด	กองช่าง	อุตสาหกรรม การโยธา	๓๕๓,๐๐๐.๐๐	-	-		เฉพาะเจาะจง	๖๐	
๑๑๑	ค.ค.๒๕๖๕- ก.ย.๒๕๖๖	โครงการก่อสร้างถนน คลส. หมู่ที่ ๘ บ้าน หนองคู (สายหนองคูไปตงหัวรีว) ขนาดกว้าง ๔.๐๐ เมตร ยาว ๑๔๐.๐๐ เมตร หน้า ๐.๑๕ เมตร หรือมีพื้นที่ผิวจราจรไม่น้อยกว่า ๕๖๐.๐๐ ตารางเมตร รายละเอียดตามที องค์การบริหารส่วนตำบลโพธิ์ตากำหนด	กองช่าง	อุตสาหกรรม การโยธา	๓๕๔,๐๐๐.๐๐	-	-		เฉพาะเจาะจง	๖๐	
๑๑๒	ค.ค.๒๕๖๕- ก.ย.๒๕๖๖	โครงการก่อสร้างท่อเหลี่ยมข้ามลำห้วยโคก ศรีเทพ หมู่ที่ ๙ บ้านหนองบึงแดง (จุด เชื่อมต่อหนองบัวแดง-หนองคู) ขนาดกว้าง ๑.๘๐*๑.๘๐ เมตร ยาว ๔.๐๐ เมตร ชนิด	กองช่าง	อุตสาหกรรม การโยธา	๕๑๓,๐๐๐.๐๐	-	-		เฉพาะเจาะจง	๖๐	

ลำดับที่	ช่วงเวลา ต้องเริ่มจัดหา	รายการ/จำนวน (หน่วย)	เงินงบประมาณ		เงินนอกงบประมาณ		วิธีจัดหา	กำหนดส่ง มอบ (วัน)	หมายเหตุ	
			หน่วยงาน เจ้าของเงิน	แผนงาน/งาน/ โครงการ	จำนวน (บาท)	ประเภท				จำนวน (บาท)
๑๓	๑๒๕๖- ก.ย.๒๕๖๖	โครงการก่อสร้างระบบระบายน้ำ คสล. หมู่ที่ ๑๐ บ้านเป่าน้อย (จากบ้านนเรนญูเหลือไปรยทอง ลงคลองโคกน้ำใส) ขนาดกว้าง ๐.๕๐ เมตร ยาว ๕๐.๐๐ เมตร ลึกเฉลี่ย ๐.๕๐ เมตร วางท่อระบายน้ำ คสล. เส้นผ่าศูนย์กลาง ๐.๕๐ เมตร ๖๐๐ ท่อน รายละเอียดตามแบบที่องค์การบริหารส่วนตำบลโพธิ์ก้ำกำหนด	กองช่าง	อุตสาหกรรม การโยธา	๑๐๑,๐๐๐.๐๐	-	-	เฉพาะเจาะจง	๖๐	
๑๔	๑๒๕๖- ก.ย.๒๕๖๖	โครงการก่อสร้างถนน คสล. หมู่ที่ ๑๐ บ้านเป่าน้อย (สายทางลงสระหมู่บ้าน) ขนาดกว้าง ๓.๐๐ เมตร ยาว ๕๗.๐๐ เมตร หน้า ๐.๑๕ เมตร หรือพื้นที่ผิวจริงไม่น้อยกว่า ๑๕๑.๐๐ ตารางเมตร รายละเอียดตามที่องค์การบริหารส่วนตำบลโพธิ์ก้ำกำหนด	กองช่าง	อุตสาหกรรม การโยธา	๘๒,๐๐๐.๐๐	-	-	เฉพาะเจาะจง	๖๐	
๑๕	๑๒๕๖- ก.ย.๒๕๖๖	โครงการก่อสร้างถนนหินคลุก หมู่ที่ ๑๐ บ้านเป่าน้อย(สายนา นางฉวีวรรณ ย่างสุข) ขนาดกว้าง ๓.๐๐ เมตร ยาว ๕๓๐.๐๐ เมตร หนาเฉลี่ย ๐.๑๐ เมตร หรือพื้นที่ผิวจริงไม่น้อยกว่า ๑,๒๕๐ ตารางเมตร รายละเอียดตามแบบที่องค์การบริหารส่วนตำบลโพธิ์ก้ำกำหนด	กองช่าง	อุตสาหกรรม การโยธา	๑๕๙,๐๐๐.๐๐	-	-	เฉพาะเจาะจง	๓๐	
๑๖	๑๒๕๖- ก.ย.๒๕๖๖	โครงการก่อสร้างถนน คสล. หมู่ที่ ๑๑ บ้านโพธิ์โก (สายสระหลวง ถึงบ้านนายสมชัย	กองช่าง	อุตสาหกรรม การโยธา	๒๒๓,๐๐๐.๐๐	-	-	เฉพาะเจาะจง	๖๐	

ลำดับที่	ช่วงเวลา ต่อเริ่มจัดหา	รายการ/จำนวน (หน่วย)	หน่วยงาน		เงินงบประมาณ		เงินนอกงบประมาณ		วิธีจัดหา	กำหนดส่ง มอบ (วัน)	หมายเหตุ
			เจ้าของเงิน	แผนงาน/งาน/ โครงการ	จำนวน (บาท)	ประเภท	จำนวน (บาท)				
๑๑๗	ต.ค.๒๕๖๕- ก.ย.๒๕๖๖	โครงการก่อสร้างถนน คสล. หมู่ที่ ๑๑ บ้าน โพธิ์โบก (สายบ้านนายแสงจันทร์ ผิวเหลือง ถึงบ้านนายจันทา ชุมทอง) ขนาดกว้าง ๕.๐๐ เมตร ยาว ๑๗.๐๐ เมตร หนา ๐.๑๕ เมตร หรือมีพื้นที่ผิวจราจรไม่น้อยกว่า ๖๘.๐๐ ตารางเมตร รายละเอียดตาม องค์การบริหารส่วนตำบลโพธิ์โบกกำหนด	กองช่าง	อุตสาหกรรม การโยธา	๕๗,๐๐๐.๐๐	-	-	เฉพาะเจาะจง	๖๐		
๑๑๘	ต.ค.๒๕๖๕- ก.ย.๒๕๖๖	โครงการก่อสร้างระบบระบายน้ำ คสล. หมู่ที่ ๑๒ บ้านโนนโพธิ์ (สายถนนหมู่บ้านต่อจาก ของเดิม ถึงโรงเรียนบ้านโนนเปือย) ขนาด กว้าง ๐.๕๐ เมตร ยาว ๑๔๕.๐๐ เมตร ลึก เฉลี่ย ๐.๔๐ เมตร วางท่อระบายน้ำ คสล. เส้นผ่าศูนย์กลาง ๐.๔๐ เมตร ๖.๐๐ ท่อน รายละเอียดตามแบบที่องค์การบริหารส่วน ตำบลโพธิ์โบกกำหนด	กองช่าง	อุตสาหกรรม การโยธา	๓๕๓,๐๐๐.๐๐	-	-	เฉพาะเจาะจง	๖๐		
๑๑๙	ต.ค.๒๕๖๕- ก.ย.๒๕๖๖	โครงการก่อสร้างทางลาดคนพิการ ที่ทำการ องค์การบริหารส่วนตำบลโพธิ์โบก รายละเอียดตามแบบที่องค์การบริหารส่วน ตำบลโพธิ์โบกกำหนด	กองช่าง	อุตสาหกรรม การโยธา	๕๓,๐๐๐.๐๐	-	-	เฉพาะเจาะจง	๖๐		
๑๒๐	ต.ค.๒๕๖๕- ก.ย.๒๕๖๖	ค่าใช้จ่าย -โครงการเกษตรอินทรีย์วิถีสรินทร์	สำนักปลัด	การเกษตร ส่งเสริมการเกษตร	๒๕,๐๐๐.๐๐	-	-	เฉพาะเจาะจง	๗		

ลำดับที่	ช่วงเวลา ต้องเริ่มจัดทํา	รายการ/จำนวน (หน่วย)	เงินงบประมาณ		ประเภท	จำนวน (บาท)	วิธีจัดทํา	กำหนดส่ง มอบ (วัน)	หมายเหตุ
			หน่วยงาน เจ้าของเงิน	แผนงาน/งาน/ โครงการ					
๑๒๑	ต.ค.๒๕๖๕- ก.ย.๒๕๖๖	ค่าใช้สอย -โครงการปลูกต้นไม้เฉลิมพระเกียรติ	สำนักปลัด	สิ่งแวดล้อมและ ทรัพยากรธรรมชาติ	-	-	เฉพาะเจาะจง	๗	
๑๒๒	ต.ค.๒๕๖๕- ก.ย.๒๕๖๖	ค่าใช้สอย -โครงการป้องกันและระงับไฟป่า	สำนักปลัด	สิ่งแวดล้อมและ ทรัพยากรธรรมชาติ	-	-	เฉพาะเจาะจง	๗	
๑๒๓	ต.ค.๒๕๖๕- ก.ย.๒๕๖๖	ค่าใช้สอย-โครงการคืนคลองสวยไทย สุข ใจเที่ยวท้องถิ่นอย่างยั่งยืน	สำนักปลัด	สิ่งแวดล้อมและ ทรัพยากรธรรมชาติ	-	-	เฉพาะเจาะจง	๑๐	
๑๒๔	ต.ค.๒๕๖๕- ก.ย.๒๕๖๖	โครงการอนุรักษ์พันธุกรรมพืชอัน เนื่องมาจากพระราชดำริ สมเด็จพระเทพฯ (อพ.สธ.)	สำนักปลัด	สิ่งแวดล้อมและ ทรัพยากรธรรมชาติ	-	-	เฉพาะเจาะจง	๑๐	
๑๒๕	ต.ค.๒๕๖๕- ก.ย.๒๕๖๖	งบประมาณกองทุนประกันสังคม	สำนักปลัด	งบกลาง	-	-	เฉพาะเจาะจง	๓๐	
๑๒๖	ต.ค.๒๕๖๕- ก.ย.๒๕๖๖	เงินสมทบกองทุนเงินทดแทน	สำนักปลัด	งบกลาง	-	-	เฉพาะเจาะจง	๓๐	
๑๒๗	ต.ค.๒๕๖๕- ก.ย.๒๕๖๖	เบี้ยยังชีพผู้สูงอายุ	สำนักปลัด	งบกลาง	-	-	เฉพาะเจาะจง	๓๐	
๑๒๘	ต.ค.๒๕๖๕- ก.ย.๒๕๖๖	เบี้ยยังชีพคนพิการ	สำนักปลัด	งบกลาง	-	-	เฉพาะเจาะจง	๓๐	
๑๒๙	ต.ค.๒๕๖๕- ก.ย.๒๕๖๖	เบี้ยยังชีพผู้พิการ	สำนักปลัด	งบกลาง	-	-	เฉพาะเจาะจง	๓๐	
๑๓๐	ต.ค.๒๕๖๕- ก.ย.๒๕๖๖	เงินสำรองจ่าย -กรณีฉุกเฉิน เหตุการณ์ไม่ คาดการณี่ไว้ล่วงหน้า	สำนักปลัด	งบกลาง	-	-	เฉพาะเจาะจง	๓๐	
๑๓๑	ต.ค.๒๕๖๕- ก.ย.๒๕๖๖	เงินช่วยเหลือพิเศษ	สำนักปลัด	งบกลาง	-	-	เฉพาะเจาะจง	๓๐	
๑๓๒	ต.ค.๒๕๖๕- ก.ย.๒๕๖๖	เงินช่วยเหลือพิเศษ	สำนักปลัด	งบกลาง	-	-	เฉพาะเจาะจง	๓๐	

ลำดับที่	ช่วงเวลา	รายการ/จำนวน (หน่วย)	เงินงบประมาณ		เงินนอกงบประมาณ		วิธีจัดหา	กำหนดส่งมอบ (วัน)	หมายเหตุ
			เจ้าของเงิน	แผนงาน/งาน/โครงการ	จำนวน (บาท)	ประเภท			
๑๓๓	ต.ค.๒๕๖๕-ก.ย.๒๕๖๖	เงินช่วยเหลือพิเศษ -ค่าทำศพพนักงานจ้างถึงความตาย	สำนักปลัด	งบกลาง	๕,๐๐๐.๐๐	-	-	๓๐	
๑๓๔	ต.ค.๒๕๖๕-ก.ย.๒๕๖๖	เงินช่วยเหลือพิเศษ -ค่าทำศพลูกจ้างประจำถึงความตาย	สำนักปลัด	งบกลาง	๓,๐๐๐.๐๐	-	-	๓๐	
๑๓๕	ต.ค.๒๕๖๕-ก.ย.๒๕๖๖	เงินสมทบกองทุนบำเหน็จบำนาญข้าราชการส่วนท้องถิ่น (ก.บ.ท.)	สำนักปลัด	งบกลาง	๓๘๕,๐๔๙.๐๐	-	-	๓๐	
๑๓๖	ต.ค.๒๕๖๕-ก.ย.๒๕๖๖	เงินสมทบกองทุนหลักประกันสุขภาพ อบต.การุณบุรีบริหารส่วนตำบลโพธิ์ไทร ๒๕๖๖	สำนักปลัด	งบกลาง	๑๐๖,๐๐๐.๐๐	-	-	๓๐	

ลงชื่อ .....

(นางสุกฤณา ไชยธุระกิจ)  
นักวิชาการพัสดุ

ลงชื่อ .....

(นางสาวกมลเตือน เอกวิเศษ)  
นักวิชาการเงินบัญชีชำนาญการ รักษาราชการแทน  
ผู้อำนวยการกองคลัง

ลงชื่อ .....

(นางบุบผชาติ สุจินพร้อม)  
รองปลัดองค์การบริหารส่วนตำบล รักษาราชการแทน  
ปลัดองค์การบริหารส่วนตำบลโพธิ์ไทร

ลงชื่อ .....

(นายสุรินทร์ ตรีองจิตต์)  
นายกองค์การบริหารส่วนตำบลโพธิ์ไทร