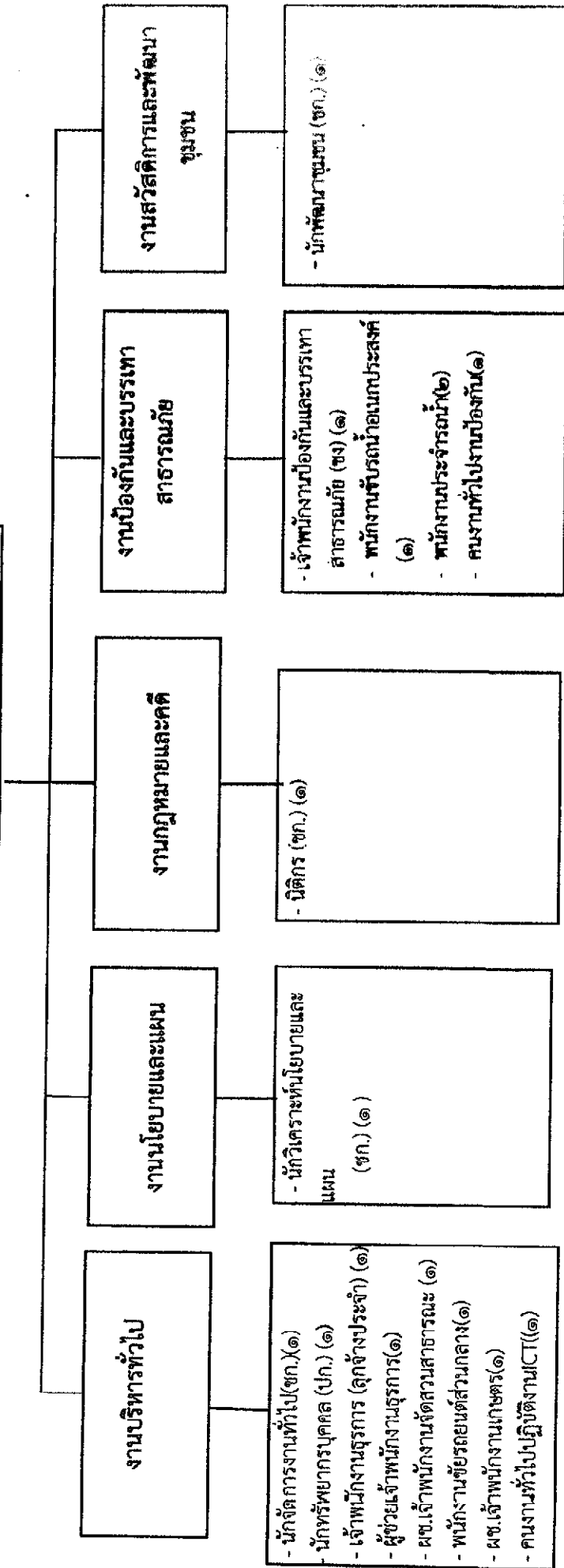


แผนพัฒนาบุคลากร
ขององค์การบริหารส่วนตำบลโพนโก
รอบปีงบประมาณ ๒๕๖๔ - ๒๕๖๖



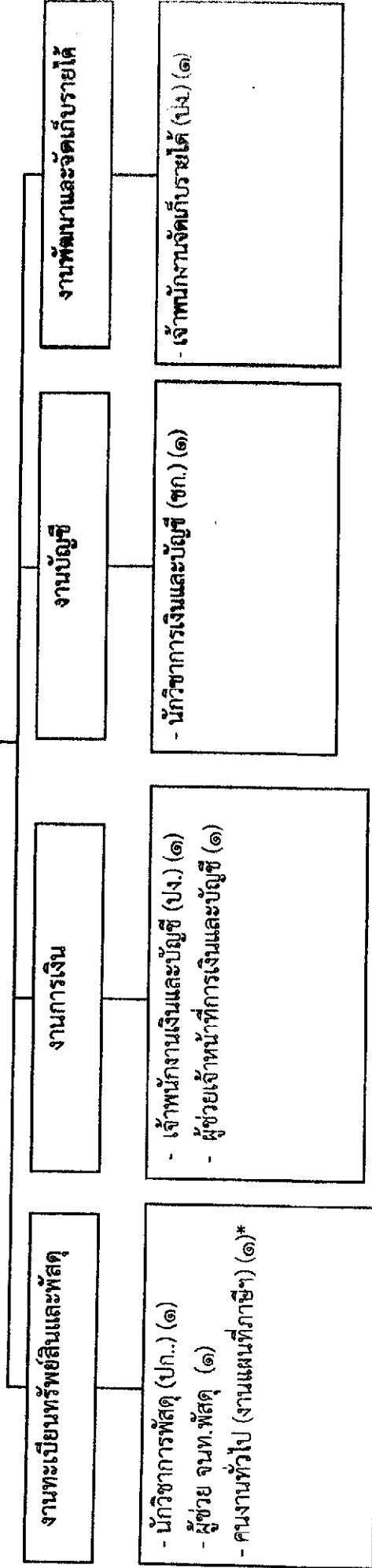
องค์การบริหารส่วนตำบลโพนโก
อำเภอสนม จังหวัดสุรินทร์

หัวหน้าสำนักปลัดองค์การบริหารส่วนตำบล
(บริหารงานทั่วไป ระดับต้น.) (๑)



ระดับ	จำนวนการท้องถิ่น		วิชาการ				ทั่วไป		ลูกจ้าง ประจำ	พนักงานจ้าง		รวม	
	ต้น	กลาง	สูง	ปฏิบัติการ	ชำนาญการ	เชี่ยวชาญ	พิเศษ	จำนวนการ		อาวุโส	ภารกิจ		ทั่วไป*
จำนวน	๑	-	-	๑	๔	-	-	๑	-	๑	๔	๕	๑๗

ผู้อำนวยการกองคลัง
(นักบริหารงานการคลัง ระดับต้น) (๑) (ว่าง)

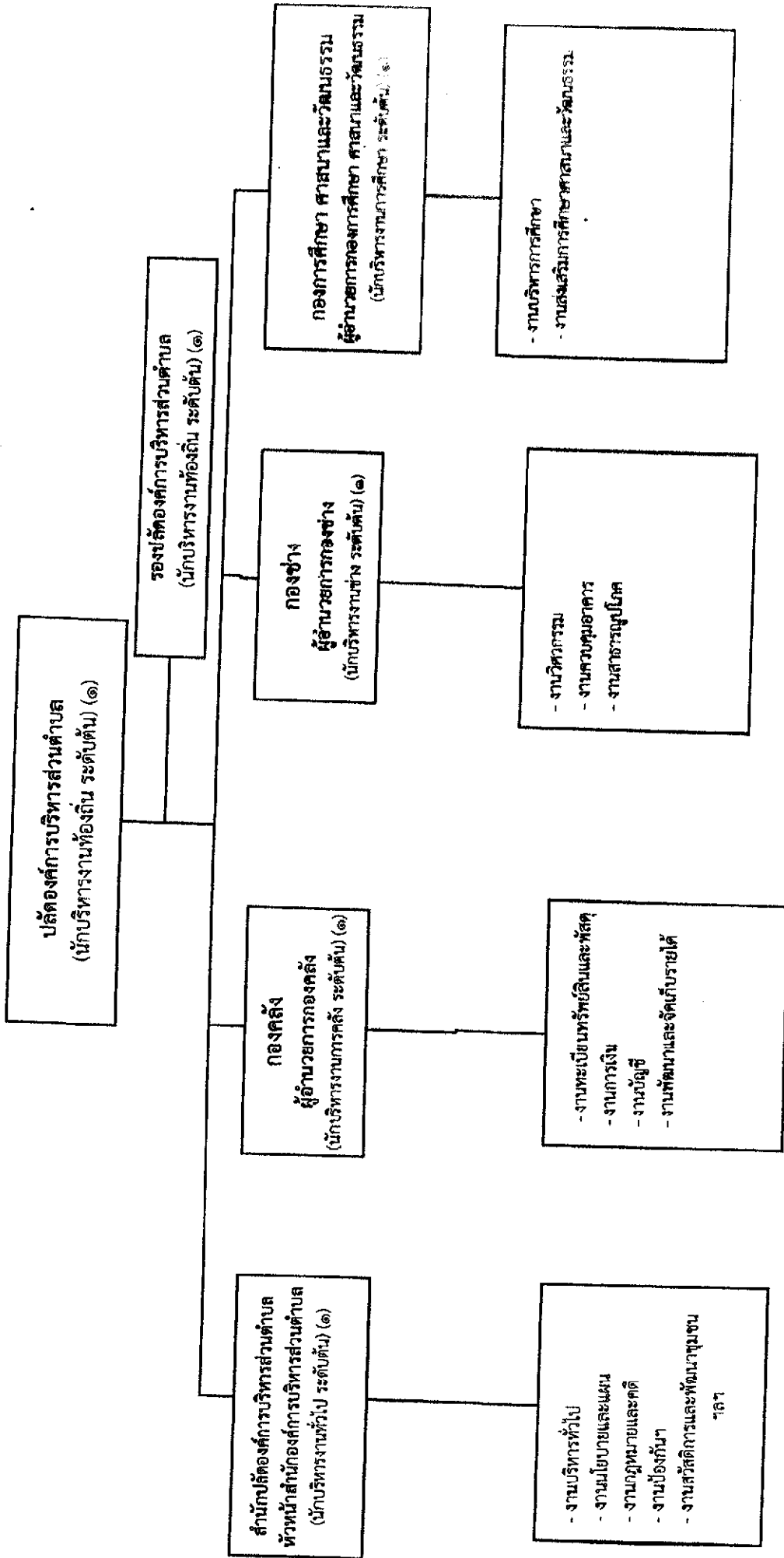


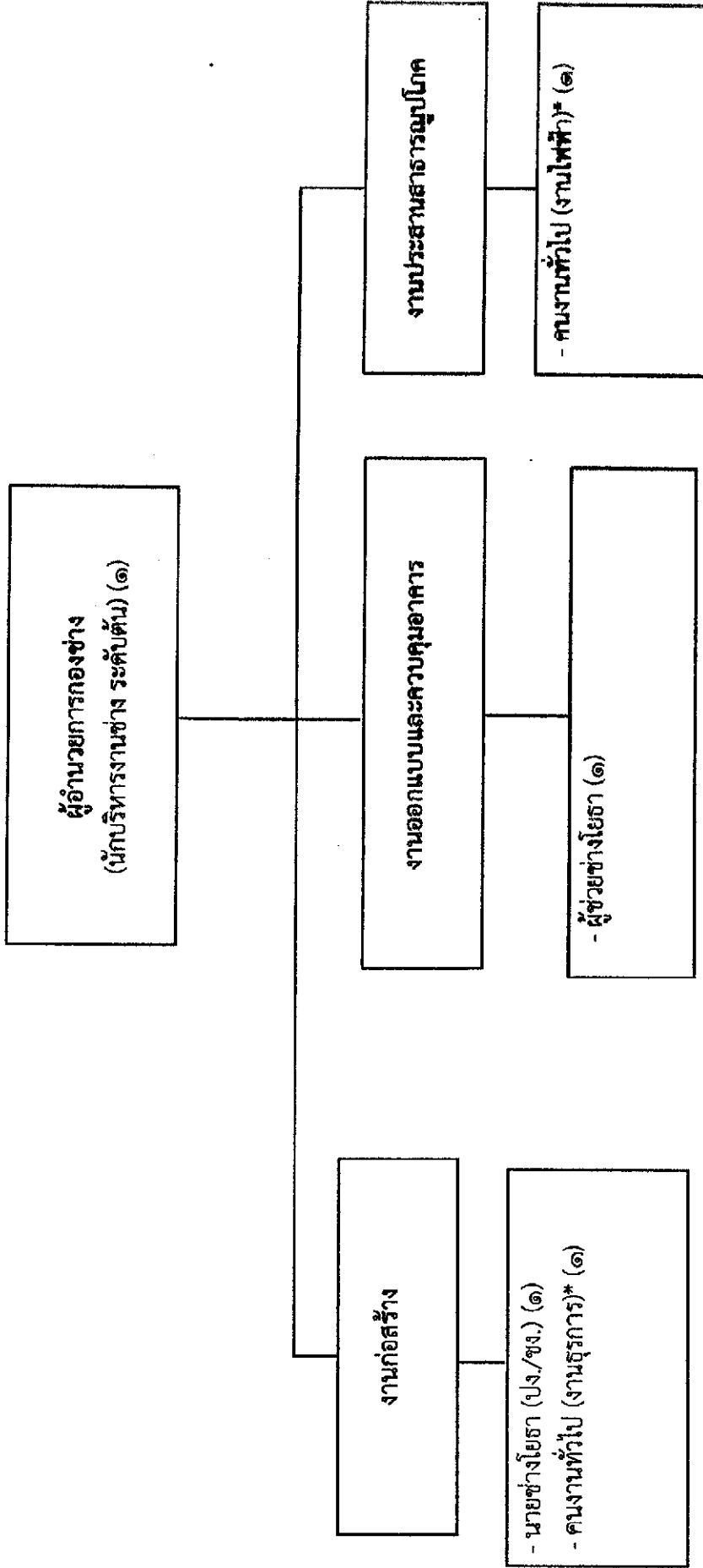
ระดับ	อำนาจการท้องถิ่น			วิชาการ				ทั่วไป		ลูกจ้างประจำ		พนักงานจ้าง		รวม
	ต้น	กลาง	สูง	ชำนาญการ	ชำนาญการพิเศษ	เชี่ยวชาญ	ปฏิบัติงาน	ชำนาญงาน	อาวุโส	ภาคกิจ	ทั่วไป*	๒	๑	
จำนวน	๑	-	-	๑	-	-	๑	๑	๑	-	-	๑	๑	๕

โครงสร้างส่วนราชการขององค์การบริหารส่วนตำบลโพธิ์โก

แบบทำขยประเภทองค์การบริหารส่วนตำบลโพธิ์โก

เรื่อง การกำหนดโครงสร้างส่วนราชการและระดับตำแหน่งขององค์การบริหารส่วนตำบลโพธิ์โกลงวันที่ ๓๐ เดือน กันยายน พ.ศ. ๒๕๖๓





ระดับ	อำนาจการท้องถิ่น			วิชาการ				ทั่วไป		ลูกจ้างประจำ		พนักงานจ้าง		รวม
	ต้น	กลาง	สูง	จำนวนการ	จำนวนการพิเศษ	เชี่ยวชาญ	ปฏิบัติงาน	ชำนาญงาน	อาวุโส	ภาคัง	ทั่วไป*	ภาคัง	ทั่วไป*	
จำนวน	๑	-	-	-	-	-	-	๑	-	-	-	๑	๒	๕

ผู้อำนวยการกองการศึกษา ศาสนาและวัฒนธรรม
(นักบริหารงานการศึกษา ระดับต้น) (๑) (ว่าง)

งานบริหารการศึกษา

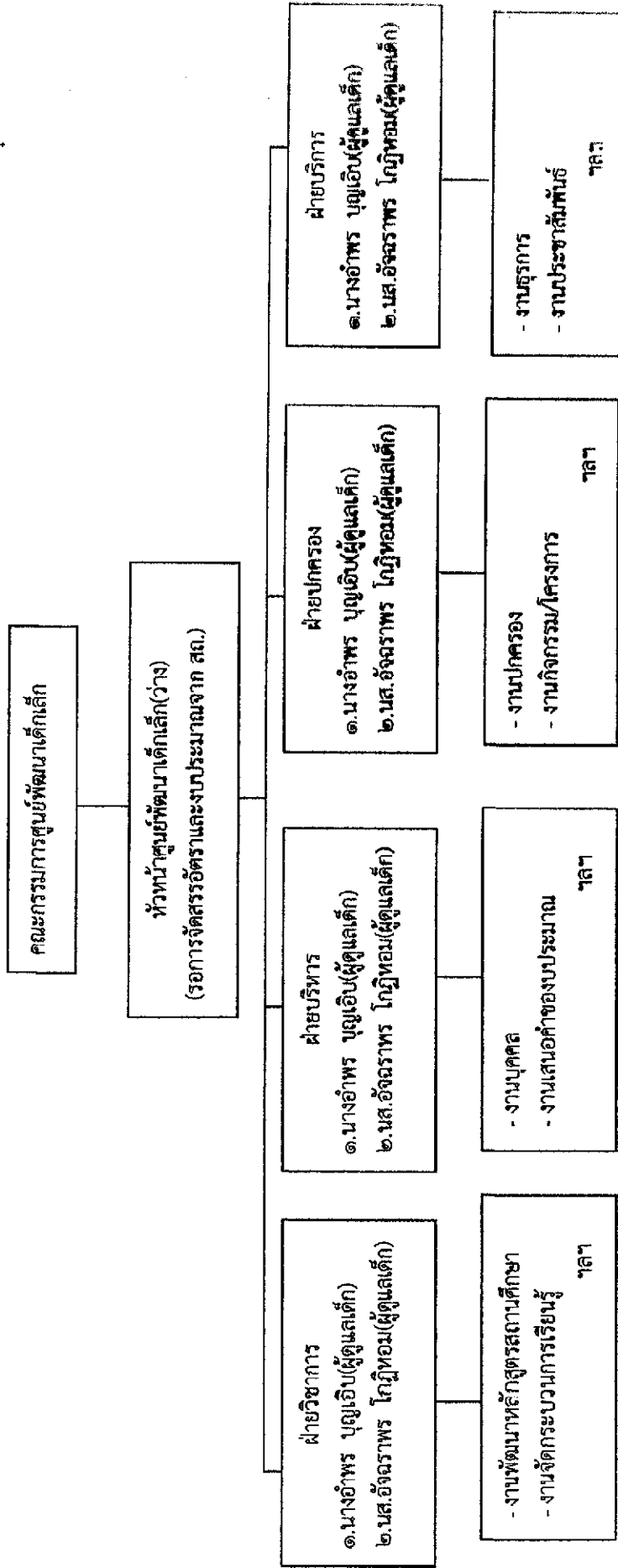
- นักวิชาการศึกษา (ชก.) (๑)
- เจ้าพนักงานธุรการ (ปง.) (๑)

งานส่งเสริมการศึกษา ศาสนาและวัฒนธรรม

- ครู (๔)
- ผู้ดูแลเด็ก (ทักษะ) (๓) (มีทักษะ)

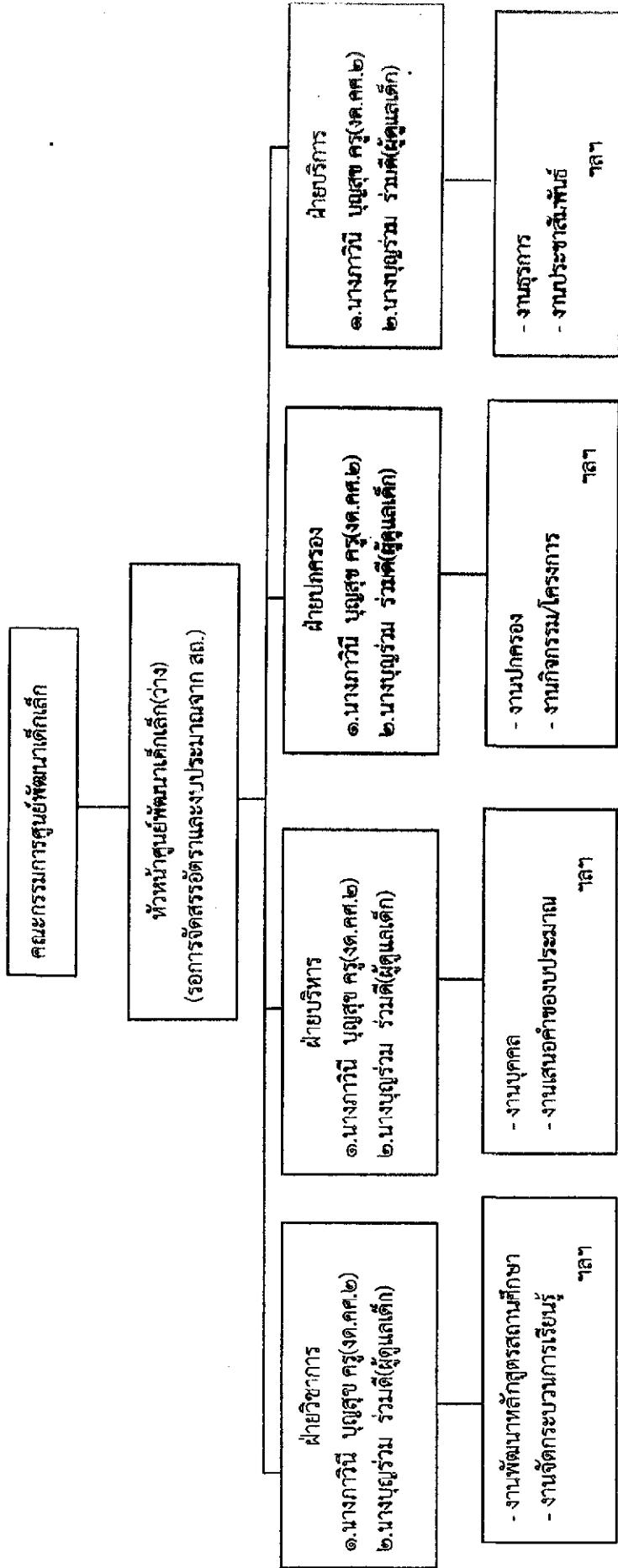
ระดับ	ผู้อำนวยการท้องถิ่น			วิชาการ				ทั่วไป		ลูกจ้างประจำ	พนักงานจ้าง		รวม
	ต้น	กลาง	สูง	ปฏิบัติการ	ชำนาญการ	ชำนาญการพิเศษ	เชี่ยวชาญ	ปฏิบัติงาน	ชำนาญงาน		อาวุโส	ภารกิจ	
จำนวน	๑	-	-	-	๔	-	-	๑	-	-	๗	-	๑๔

โครงสร้างการบริหารส่วนราชการศูนย์พัฒนาเด็กเล็กบ้านเบือบ้าน
 แบบทำประชาศอกการบริหารส่วนตำบลโพธิ์ เรื่อง ประกาศกำหนดส่วนราชการและโครงสร้างการแบ่งส่วนราชการตามแผนอัตรากำลัง ๓ ปี
 ประจำปีงบประมาณ พ.ศ. ๒๕๖๔ - ๒๕๖๖ ขององค์การบริหารส่วนตำบลโพธิ์ ลงวันที่ ๓๐ กันยายน พ.ศ. ๒๕๖๓
 โครงสร้างการบริหารศูนย์พัฒนาเด็กเล็กบ้านเบือบ้าน



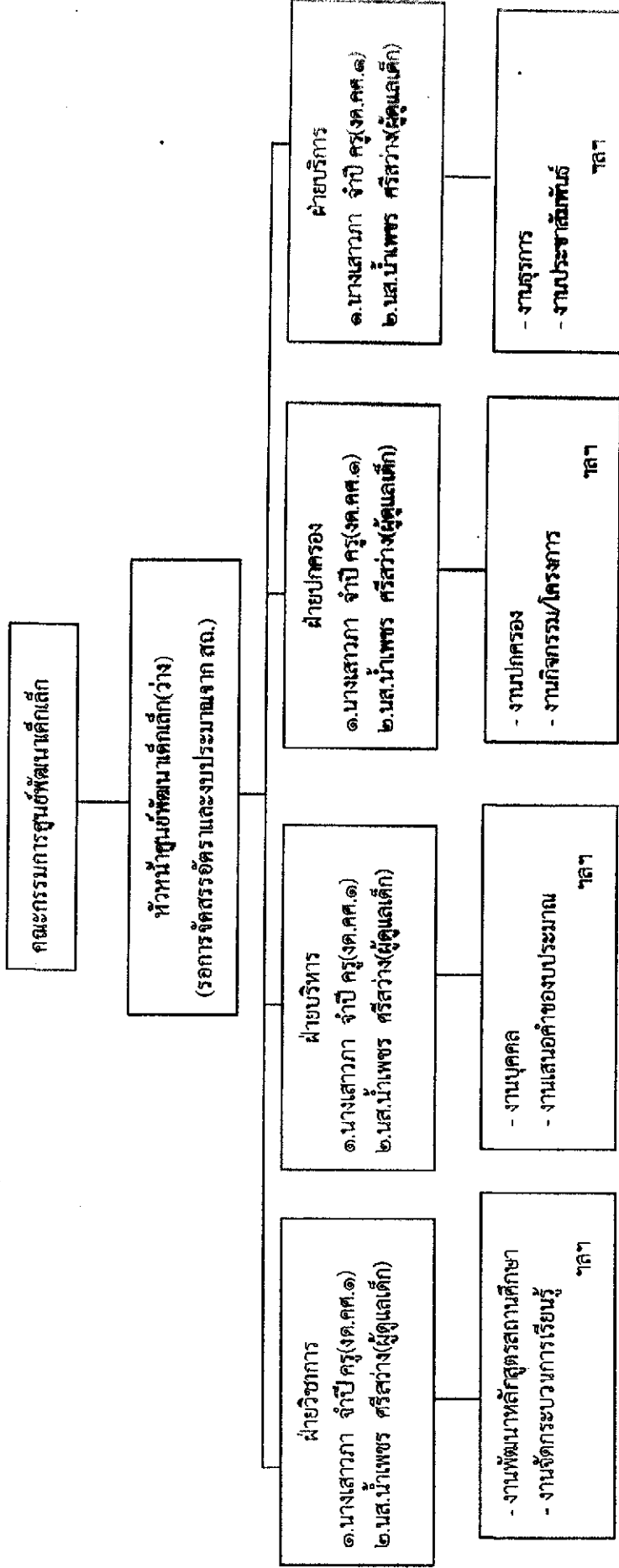
ระดับ	ท.ศพด.	สายงานการสอน			บุคลากรสนับสนุนการสอน			บุคลากรสนับสนุนสถานศึกษา (ภารโรง)	พนักงานจ้าง		รวม
		ครู ผช.	ชก.	ชพ.	การเงิน/พัสดุ	ธุรการ/บันทึกข้อมูล	โภชนากร/อนามัย รร		คอมพิวเตอร์/ไอทีศึกษา	ภารกิจ	
จำนวน	-	-	-	-	-	-	-	-	๒	-	๒

โครงสร้างการแบ่งส่วนราชการศูนย์พัฒนาเด็กเล็กบ้านโพธิ์
 แผนกฝ่ายบริหารส่วนตำบลโพธิ์ เรื่อง ประกาศกำหนดส่วนราชการและโครงสร้างการแบ่งส่วนราชการตามแผนอัตรากำลัง ๓ ปี
 ประจำปีงบประมาณ พ.ศ. ๒๕๖๔ - ๒๕๖๖ ขององค์การบริหารส่วนตำบลโพธิ์ ลงวันที่ ๓๐ กันยายน พ.ศ. ๒๕๖๓
 โครงสร้างการบริหารศูนย์พัฒนาเด็กเล็กบ้านโพธิ์



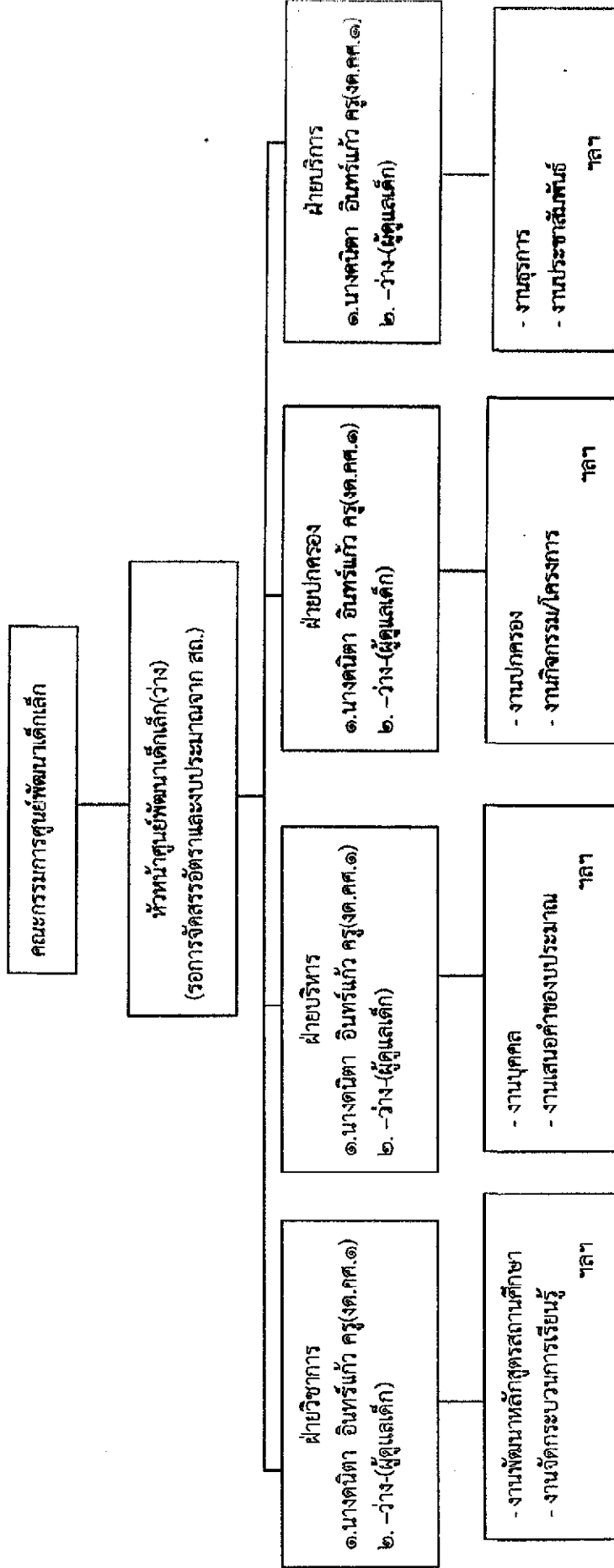
ระดับ	หน.ศพด.	สายงานการสอน			บุคลากรสนับสนุนการสอน			บุคลากรสนับสนุนสถานศึกษา (การโรง)	ลูกจ้างประจำ	พนักงานจ้าง		รวม
		ครู ผช.	ชพ.	ชช.	การเฝ้า/พัสดุ	ธุรการ/บันทึกข้อมูล	นิเทศการอนามัย รร			คอมพิวเตอร์/โทรศัพท์ศึกษา	ภารกิจ	
จำนวน	-	-	๑	-	-	-	-	-	๑	-	๒	

โครงสร้างการบริหารส่วนราชการศูนย์พัฒนาเด็กเล็กบ้านเป่า
 หน่วยงานราชการส่วนตำบลโพธิ์โค เรื่อง ประกาศกำหนดส่วนราชการและโครงสร้างการแบ่งส่วนราชการตามแผนอัตรากำลัง ๓ ปี
 ประจำปีงบประมาณ พ.ศ. ๒๕๖๔ - ๒๕๖๖ ขององค์การบริหารส่วนตำบลโพธิ์โค ลงวันที่ ๓๐ กันยายน พ.ศ. ๒๕๖๓
 โครงสร้างการบริหารศูนย์พัฒนาเด็กเล็กบ้านเป่า



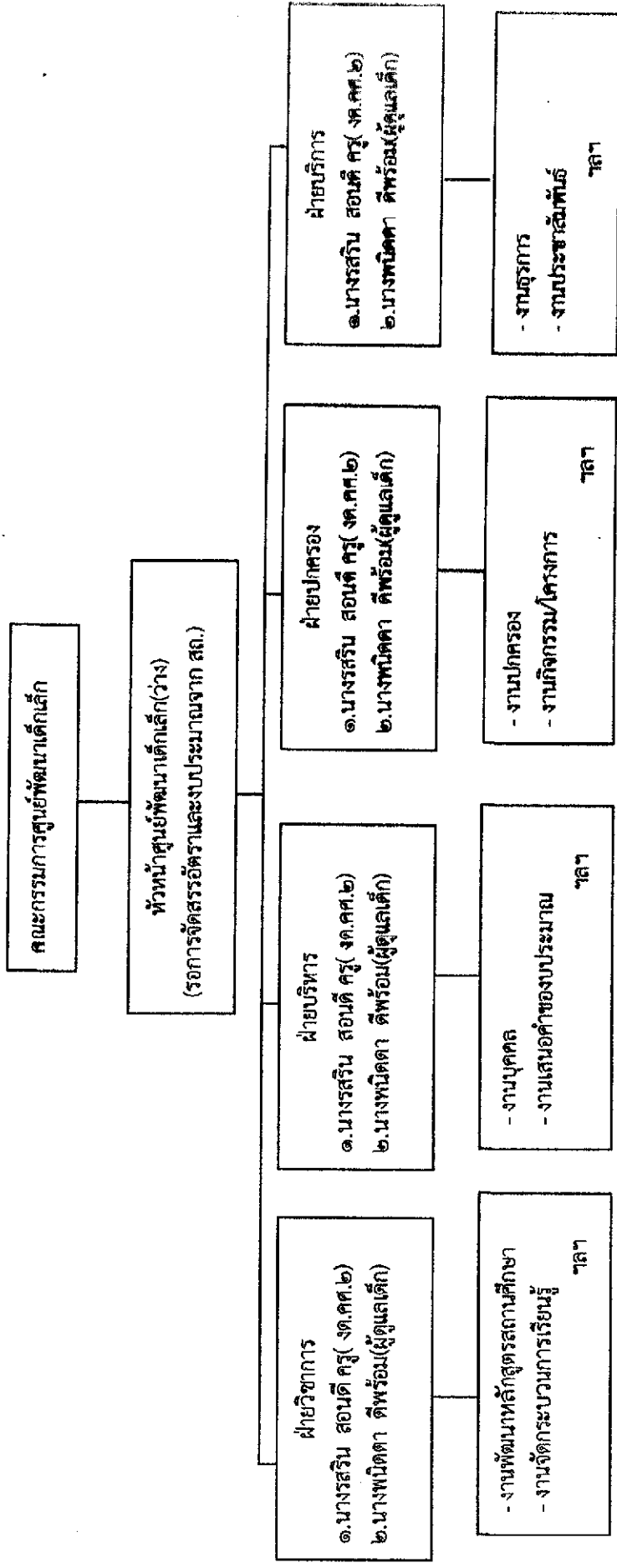
ระดับ	ท.ม.ศ.พด.	สายงานการสอน			บุคลากรสนับสนุนการสอน			บุคลากรสนับสนุน สถานศึกษา	ลูกจ้าง ประจำ	พนักงานจ้าง		รวม
		ครู ๕ช.	ชก.	ชข.	ชช.	การเงิน/ พัสดุ	ธุรการ/ บัญชี			โภชนากร อนามัย รร	คอมพิวเตอร์/ โสตทัศนศึกษา	
จำนวน	-	-	-	-	-	-	-	-	-	๒	-	๒

โครงสร้างการแบ่งส่วนราชการศูนย์พัฒนาเด็กเล็กบ้านหนองบัวแดง
 แผนท้ายประกาศการบริหารส่วนตำบลโพธิ์โก เรื่อง ประกาศกำหนดส่วนราชการและโครงสร้างการแบ่งส่วนราชการตามแผนอัตรากำลัง ปี
 ประจำปีงบประมาณ พ.ศ. ๒๕๖๔ - ๒๕๖๕ ขององค์การบริหารส่วนตำบลโพธิ์โก ลงวันที่ ๓๐ กันยายน พ.ศ. ๒๕๖๓
 โครงสร้างการบริหารศูนย์พัฒนาเด็กเล็กบ้านหนองบัวแดง



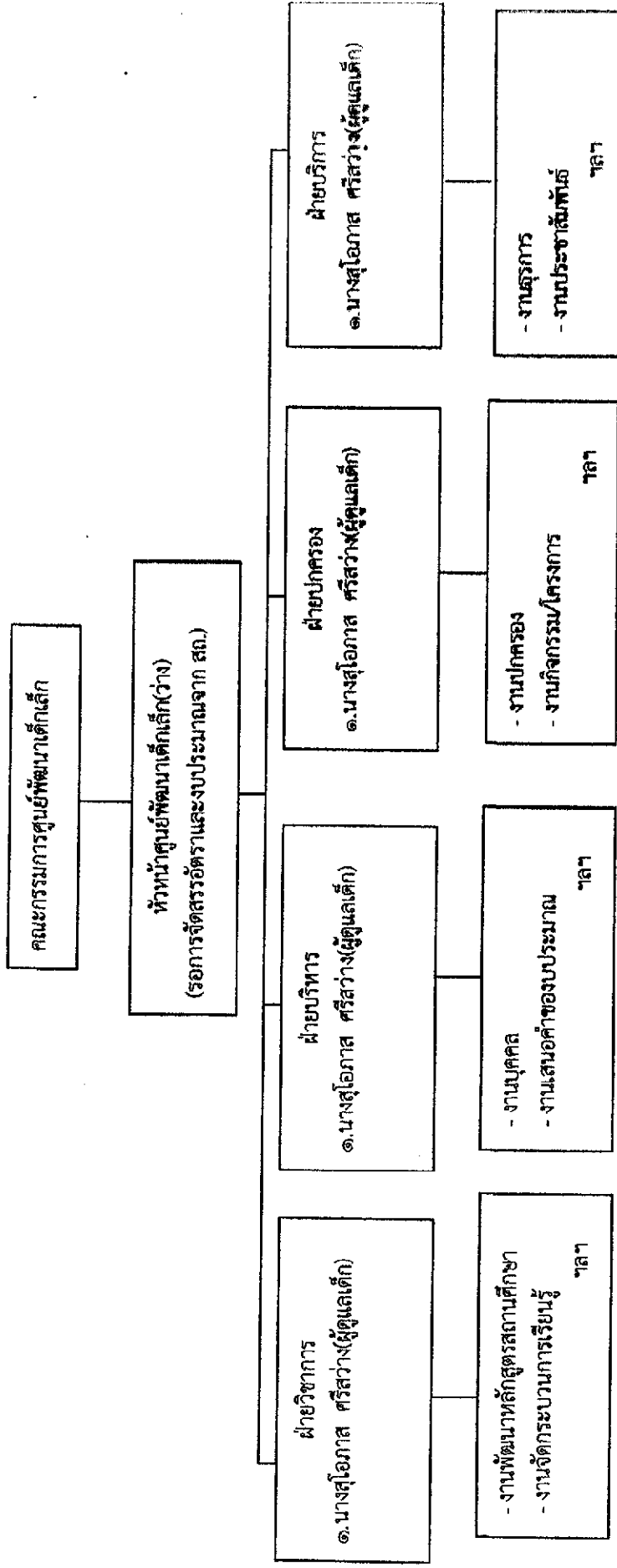
ระดับ	พ.น.ศพด.	สายงานการสอน		บุคลากรสนับสนุน		บุคลากรสนับสนุน สถานศึกษา	ลูกจ้าง ประจำ	พนักงานจ้าง		รวม
		ตำแหน่งครู/วิทยฐานะ	ค่าตอบแทน	การสอน	การจ้าง			ภารกิจ	ทั่วไป*	
-	-	ครู ผช.	ชก.	ชท.	ชช.	คอมพิวเตอร်/ โสตทัศนศึกษา				
-	-	-	-	พัสดุ	ธุรการ/บันทึก					
-	-	-	-	-	โขนบกร อนเน็ช ร์					
จำนวน	-	๑	-	-	-	-	-	๑	-	๑

โครงสร้างการแบ่งส่วนราชการศูนย์พัฒนาเด็กเล็กบ้านโนนเปือย
 แผนท้ายประกาศองค์การบริหารส่วนตำบลโพธิ์โก เรื่อง ประกาศกำหนดส่วนราชการและโครงสร้างการแบ่งส่วนราชการตามแผนอัตรากำลัง ๓ ปี
 ประจำปีงบประมาณ พ.ศ. ๒๕๖๔ - ๒๕๖๖ ขององค์การบริหารส่วนตำบลโพธิ์โก ลงวันที่ ๓๐ กันยายน พ.ศ. ๒๕๖๓
 โครงสร้างการบริหารศูนย์พัฒนาเด็กเล็กบ้านโนนเปือย



ระดับ	หน.ศพด.	สายงานการสอน			บุคลากรสนับสนุนการสอน			บุคลากรสนับสนุนสถานศึกษา	ลูกจ้างประจำ	พนักงานจ้าง		รวม
		ครู ๕ช.	ชพ.	ชข.	การเงิน/พัสดุ	ธุรการ/บันทึกข้อมูล	โภชนากร			คอมพิวเตอร์/โสตทัศนศึกษา	ภารโรง	
จำนวน	-	-	-	-	-	-	-	-	-	๑	-	๒

โครงสร้างการบริหารส่วนราชการศูนย์พัฒนาเด็กเล็กบ้านโพหนอง
 แผนท้ายประกาศองค์การบริหารส่วนตำบลโพธิ์ทอง เรื่อง ประกาศกำหนดส่วนราชการและโครงสร้างการแบ่งส่วนราชการตามแผนอัตรากำลัง ๓ ปี
 ประจำปีงบประมาณ พ.ศ. ๒๕๖๔ - ๒๕๖๖ ขององค์การบริหารส่วนตำบลโพธิ์ทอง ลงวันที่ ๓๐ กันยายน พ.ศ. ๒๕๖๓
 โครงสร้างการบริหารศูนย์พัฒนาเด็กเล็กบ้านโพหนอง



ระดับ	ทน.ศพด.	สายงานการสอน		บุคลากรสนับสนุนการสอน		บุคลากรสนับสนุน สถานศึกษา (การโรง)	ลูกจ้าง ประจำ	พนักงานจ้าง		รวม
		ตำแหน่งครู/วิทยฐานะ	ครู ผช.	ชพ.	ชช.			การจ้าง/พัสดุ	บุคลากรสนับสนุนการสอน	
	-	ครู ผช.	ชก.	ชพ.	ชช.	คอมพิวเตอร์/ โสตทัศนศึกษา				
จำนวน	-	-	-	-	-	-	-	-	๑	๑

บัญชีการจัดพนักงานส่วนตำบล ข้าราชการถ่ายโอน พนักงานครู บุคลากรทางการศึกษา ลูกจ้างประจำ และพนักงานจ้างตามแผนอัตราเก่าถึง ๓ ปี
 แผนท้ายประกาศ อบต.โพธิ์โก เรื่อง ประกาศจัดพนักงานส่วนตำบล ข้าราชการถ่ายโอน พนักงานครู บุคลากรทางการศึกษา ลูกจ้างประจำ และพนักงานจ้างทุกประเภท
 เข้าสู่ตำแหน่งตามแผนอัตราเก่าถึง ๓ ปี ประจำปีงบประมาณ พ.ศ. ๒๕๖๖ - ๒๕๖๗ ของ อบต.โพธิ์โก ลงวันที่ ๓๐ กันยายน พ.ศ. ๒๕๖๓

ที่	ตำแหน่งเลขที่	ชื่อ-สกุล	ชื่อตำแหน่งในการบริหารงาน/ชื่อตำแหน่งพนักงานครู/ลูกจ้างประจำ	ชื่อตำแหน่งในสายงาน/ชื่อตำแหน่งพนักงานจ้าง	ตำแหน่งประเภท/กลุ่มงาน (ลูกจ้างประจำ)	ระดับตำแหน่ง/วิทยฐานะ	หมายเหตุ
๑	๖๘-๓๐-๐๑-๑๐๑-๐๐๑	ผู้ดำรงตำแหน่ง นายสมจิต พิมพ์น้อย	ปลัดองค์การบริหารส่วนตำบล	บริหารงานท้องถิ่น	บริหารท้องถิ่น	ต้น	
๒	๖๘-๓๐-๐๑-๑๐๑-๐๐๒	นางบุษผชาติ สุจินทรัพย์	รองปลัดองค์การบริหารส่วนตำบล	บริหารงานท้องถิ่น	บริหารท้องถิ่น	ต้น	
สำนักปลัดองค์การบริหารส่วนตำบล							
๓	๖๘-๓๐-๐๑-๑๐๑-๐๐๑	จำเอกเสอ สุขศรี	หัวหน้าสำนักปลัด อบต.	นักบริหารงานทั่วไป	อำนวยความสะดวก	ต้น	
๔	๖๘-๓๐-๐๑-๑๐๑-๐๐๑	นางสาวสิรินดา ล้วนดี	นักวิเคราะห์นโยบายและแผน	นักวิเคราะห์นโยบายและแผน	วิชาการ	ชำนาญการ	
๕	๖๘-๓๐-๐๑-๑๐๑-๐๐๑	นางเบญจรัตน์ สุจริต	นักทรัพยากรบุคคล	นักทรัพยากรบุคคล	วิชาการ	ปฏิบัติกร	
๖	๖๘-๓๐-๐๑-๑๐๑-๐๐๑	นายรุ่งโรจน์ ผิวเหลือง	นักพัฒนาชุมชน	นักพัฒนาชุมชน	วิชาการ	ชำนาญการ	
๗	๖๘-๓๐-๐๑-๑๐๑-๐๐๑	นายทองทุน ไสระถาวร	นักจัดการงานทั่วไป	นักจัดการงานทั่วไป	วิชาการ	ชำนาญการ	
๘	๖๘-๓๐-๐๑-๑๐๑-๐๐๑	นายวิไลข จินดาศรี	นิติกร	นิติกร	วิชาการ	ชำนาญการ	
๙	๖๘-๓๐-๐๑-๑๐๑-๐๐๑	-ว่าง-	นักวิชาการสาธารณสุข	นักวิชาการสาธารณสุข	วิชาการ	ป.ก./ช.ก.	กำหนดเพิ่มใหม่ปีงบประมาณ ๖๔ ตามมติ ก.
๑๐	๖๘-๓๐-๐๑-๑๐๑-๐๐๑	นายสุวิกรม ลาธา	เจ้าพนักงานป้องกันและบรรเทาสาธารณภัย	เจ้าพนักงานป้องกันและบรรเทาสาธารณภัย	ทั่วไป	ชำนาญงาน	
๑๑	ลูกจ้างประจำ	นางสมพร พิเศษัง	เจ้าพนักงานธุรการ	-	สนับสนุน	-	
พนักงานจ้างตามภารกิจ (ประเภทผู้มีความรู้)							
๑๒	-	นางสาวขวัญฤดี ขวณชม	-	ผู้ช่วยเจ้าพนักงานธุรการ	-	-	สัญญาจ้าง ๑ ต.ค. ๖๓-๓๐ ก.ย. ๖๖
๑๓	-	นายอุเทน พวงลาภ	-	ผู้ช่วยเจ้าพนักงานเกษตร	-	-	สัญญาจ้าง ๑ ต.ค. ๖๓-๓๐ ก.ย. ๖๖
๑๔	-	-ว่าง-	-	ผู้ช่วยเจ้าพนักงานพัฒนาชุมชน	-	-	กำหนดเพิ่มใหม่ปีงบประมาณ ๖๔ ตามมติ ก.
พนักงานจ้างตามภารกิจ (ประเภทผู้มีทักษะ)							
๑๕	-	นายสุพัฒน์ สีสว่าง	-	ผู้ช่วยเจ้าพนักงานสวนสาธารณะ	-	-	สัญญาจ้าง ๑ ต.ค. ๖๓-๓๐ ก.ย. ๖๖
๑๖	-	นายสัญญา รวมนาค	-	พนักงานขับรถยนต์ส่วนกลาง	-	-	สัญญาจ้าง ๑ ต.ค. ๖๓-๓๐ ก.ย. ๖๖
คนงาน							
๑๗	-	นายสุวรรณ งานดี	-	คนงานทั่วไป(พนักงานขับรถนำเอานประสงค์)	-	-	สัญญาจ้าง ๑ ต.ค. ๖๓-๓๐ ก.ย. ๖๔

๑๘	-	นายณวัฒน์ มะลิงาม	-	คนงานทั่วไป (ประจำรถนำ)	-	-	-	สัญญาจ้าง ๑ ต.ค.๖๓-๓๐.ก.ย.๖๔
๑๙	-	นายสมพร ทอมี	-	คนงานทั่วไป(ประจำรถนำ)	-	-	-	สัญญาจ้าง ๑ ต.ค.๖๓-๓๐.ก.ย.๖๔
๒๐	-	นายมนนันทน์ จันทร์หอม	-	คนงานทั่วไป (งานป้องกันและบรรเทา)	-	-	-	สัญญาจ้าง ๑ ต.ค.๖๓-๓๐.ก.ย.๖๔
๒๑	-	นางสาวมีรันตี พิศงาม	-	คนงานทั่วไป(ICT)	-	-	-	สัญญาจ้าง ๑ ต.ค.๖๓-๓๐.ก.ย.๖๔
กองคลัง								
๒๒	๖๘-๓๐-๐๔-๒๐๒-๐๐๑	- ว่าง -	-	ผู้อำนวยการกองคลัง	ผู้อำนวยการท้องถิ่น	ตำแหน่ง	ตำแหน่ง	สัญญาจ้าง กสธ.สอบแข่งขันแทน
๒๓	๖๘-๓๐-๐๔-๓๐๑-๐๐๑	นางสาววงศ์เดือน เอกวิเศษ	นักวิชาการเงินและบัญชี	นักบริหารงานการคลัง	วิชาการ	ชำนาญการ	ชำนาญการ	
๒๔	๖๘-๓๐-๐๔-๓๐๔-๐๐๑	นายประทีป มะลิงาม	นักวิชาการพัสดุ	นักวิชาการพัสดุ	วิชาการ	ปฏิบัติการ	ปฏิบัติการ	
๒๕	๖๘-๓๐-๐๔-๔๐๑-๐๐๑	นางสาวนิภาพร ยิ่งยง	เจ้าพนักงานจัดเก็บรายได้	เจ้าพนักงานจัดเก็บรายได้	ทั่วไป	ชำนาญงาน	ชำนาญงาน	
๒๖	๖๘-๓๐-๐๔-๔๐๑-๐๐๑	นายทองแดง แนวทอง	เจ้าพนักงานการเงินและบัญชี	เจ้าพนักงานการเงินและบัญชี	ทั่วไป	ปฏิบัติงาน	ปฏิบัติงาน	
พนักงานจ้างตามภารกิจ (ประเภทผู้มีคุณวุฒิ)								
๒๗	-	นายศุภวัฒน์ โภฎหอม	-	ผู้ช่วยเจ้าพนักงานพัสดุ	-	-	-	สัญญาจ้าง ๑ ต.ค.๖๓-๓๐ ก.ย.๖๖
๒๘	-	นางสาวรุ่งนภา ศรีงาม	-	ผู้ช่วยเจ้าพนักงานการเงินและบัญชี	-	-	-	สัญญาจ้าง ๑ ต.ค.๖๓-๓๐ ก.ย.๖๖
คนงาน								
๒๙	-	นางสาวสุกัญญา สีสว่าง	-	คนงานทั่วไป (งานแผนที่และทะเบียนทรัพย์สิน)	-	-	-	สัญญาจ้าง ๑ ต.ค.๖๓-๓๐ ก.ย.๖๔
กองช่าง								
๓๐	๖๘-๓๐-๐๕-๒๐๓-๐๐๑	นายอภิบาล สุขร่วม	ผู้อำนวยการกองช่าง	นักบริหารงานช่าง	ผู้อำนวยการท้องถิ่น	ตำแหน่ง	ตำแหน่ง	
๓๑	๖๘-๓๐-๐๕-๔๐๑-๐๐๑	นายอุดร ตระกูลสุข	นายช่างโยธา	นายช่างโยธา	ทั่วไป	ชำนาญงาน	ชำนาญงาน	
พนักงานจ้างตามภารกิจ (ประเภทผู้มีคุณวุฒิ)								
๓๒	-	นายจิตติภูมิ พรหมมา	-	ผู้ช่วยนายช่างโยธา	-	-	-	สัญญาจ้าง ๑ ต.ค.๖๓-๓๐ ก.ย.๖๖
คนงาน								
๓๓	-	นายวราวุธ สุธรรม	-	คนงานทั่วไป (งานธุรการ)	-	-	-	สัญญาจ้าง ๑ ต.ค.๖๓-๓๐ ก.ย.๖๔
๓๔	-	นายชาญวิทย์ พิศเพ็ง	-	คนงานทั่วไป (งานไฟฟ้า)	-	-	-	สัญญาจ้าง ๑ ต.ค.๖๓-๓๐ ก.ย.๖๔
กองการศึกษา ศาสนาและวัฒนธรรม								
๓๕	๖๘-๓๐-๐๘-๒๐๑๗-๐๐๑	- ว่าง -	ผู้อำนวยการกองการศึกษา	นักบริหารงานการศึกษา	ผู้อำนวยการท้องถิ่น	ตำแหน่ง	ตำแหน่ง	ร้องขอให้ กสธ.สอบแข่งขันแทน
๓๖	๖๘-๓๐-๐๘-๓๐๑-๐๐๑	นายอำนาจ วรวงษ์	นักวิชาการศึกษา	นักวิชาการศึกษา	วิชาการ	ชำนาญการ	ชำนาญการ	